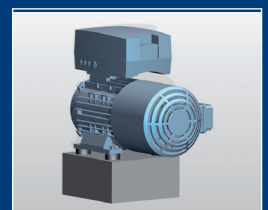


Metallkissen

WG - GI Metalleddämpfer mit Innengewinde



ONLINE
Berechnung und
2D / 3D CAD Download



Vorteile

Einsatzgebiete:

- Bauwesen
- Industrie- & Großanlagen
- Schienenverkehrstechnik

Material:

- rostfreier Stahl (Cr Ni -Stahldraht Nr. 1.4301)

Temperaturbereich:

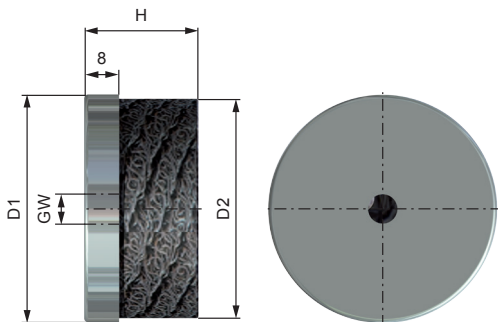
- Standard: -90°C - +400°C

Dämpfung:

- stoßdämpfend und schwingungsisolierend

Lange Lebensdauer:

- Korrosionsbeständig gegen Lösungsmittel, Säuren, Öle, Fette, Flüssigkeiten und Staub
- Alterungsbeständig
- keine bleibenden Verformungen, kein Verhärten und kein Kriechen



TECHNISCHE DATEN

	D1	H	D2	GW	Tragkraft	Eigenfrequenz	Einfederung	Gewicht
	mm	mm	mm	mm	kN (max.)	Hz	mm	g
WG-GI 28x17,5	28	17,5	23,6	M6	0,6	15 - 20	4,2	20
WG-GI 40x17	40	17,0	34,5	M6	1,0	15 - 20	4,8	40
WG-GI 45x22	45	22,0	40,0	M8	1,5	15 - 20	5,6	60
WG-GI 58x22	58	22,0	53,6	M8	2,25	15 - 20	6,3	100

