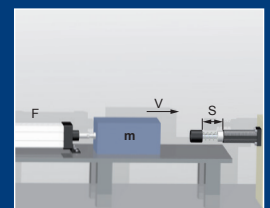


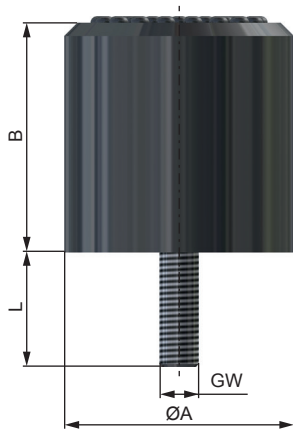
Kranpuffer

WCB-080

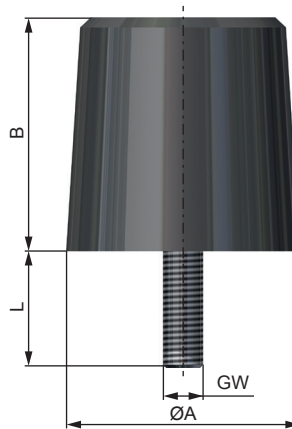


ONLINE
Berechnung und
2D / 3D CAD Download

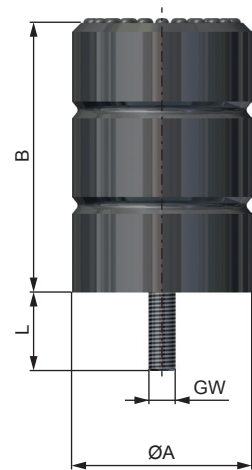




Typ 1



Typ 2



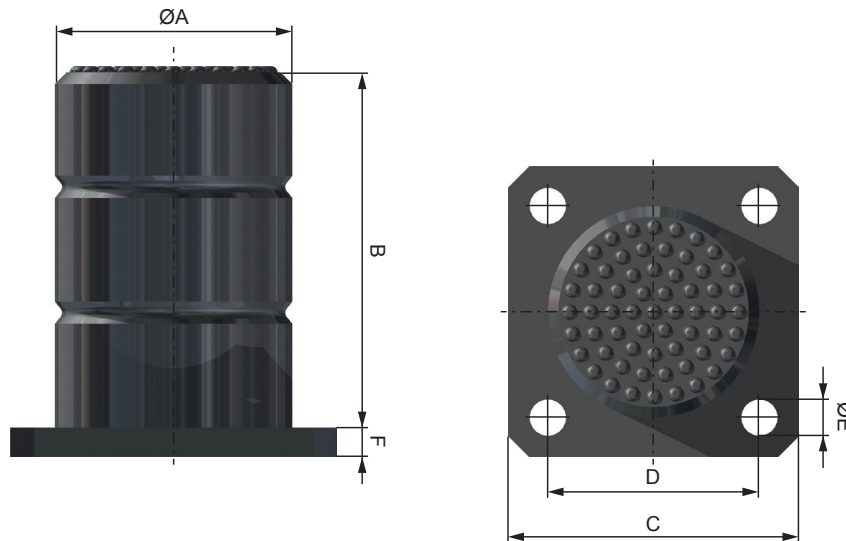
Typ 3

ABMESSUNGEN

	Typ	A mm	B mm	L mm	GW
WCB-080-040-6-B	1	80	40	35	M 12
WCB-080-080-6-B	2	80	80	35	M 12
WCB-080-120-6-B	3	80	120	35	M 12

LEISTUNGEN

	Federweg max.	V statisch		V 1 m/s		V 2 m/s		V 3 m/s		V 4 m/s	
	mm	kNm*	kN**	kNm*	kN**	kNm*	kN**	kNm*	kN**	kNm*	kN**
WCB-080-040-6-B	32	0,37	31	0,47	34	0,54	41	0,67	47	0,8	51
WCB-080-080-6-B	64	0,70	31	0,89	34	1,02	41	1,28	47	1,52	51
WCB-080-120-6-B	96	1,08	31	1,37	34	1,57	41	1,96	47	2,33	51



ABMESSUNGEN

Kunststoffflansch	Aluminiumflansch	A	B	C	D	ØE	F	Gewicht	
								FK kg	FA kg
		mm	mm	mm	mm	mm	mm		
WCB-080-040-6-FK	WCB-080-040-6-FA	80	40	110	80	14 (13,8*)	10	0,2	0,4
WCB-080-080-6-FK	WCB-080-080-6-FA	80	80	110	80	14 (13,8*)	10	0,3	0,5
WCB-080-120-6-FK	WCB-080-120-6-FA	80	120	110	80	14 (13,8*)	10	0,4	0,6

* für Flansche aus Aluminium

LEISTUNGEN

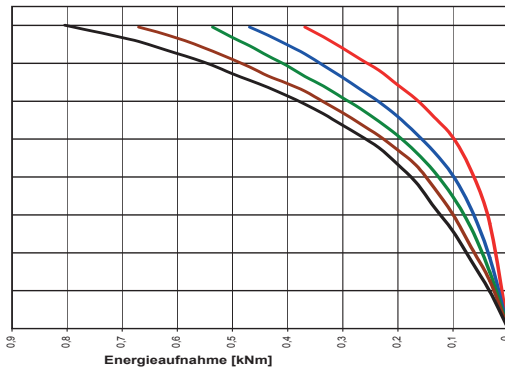
	Federweg max.	V statisch		V 1 m/s		V 2 m/s		V 3 m/s		V 4 m/s	
	mm	kNm*	kN**	kNm*	kN**	kNm*	kN**	kNm*	kN**	kNm*	kN**
WCB-080-040-6	32	0,37	31	0,47	34	0,54	41	0,67	47	0,8	51
WCB-080-080-6	64	0,70	31	0,89	34	1,02	41	1,28	47	1,52	51
WCB-080-120-6	96	1,08	31	1,37	34	1,57	41	1,96	47	2,33	51

* Energieaufnahme

** Endkraft max.

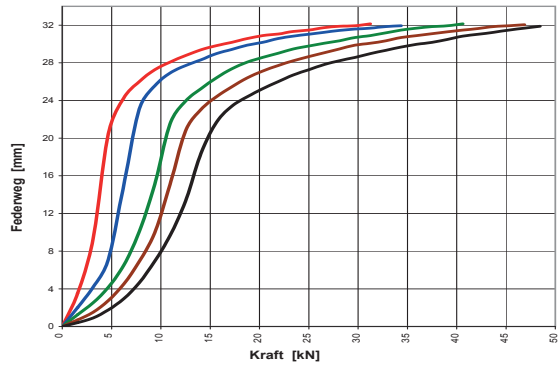
Ø: 80 mm
Höhe: 40 mm

WCB-080-040



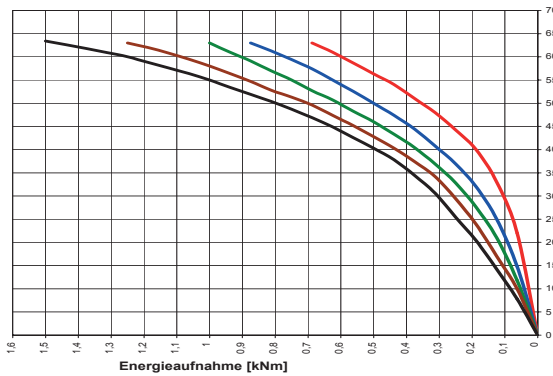
--- **statisch** --- **v = 1 m/s** --- **v = 2 m/s** --- **v = 3 m/s** --- **v = 4 m/s**

WCB-080-040



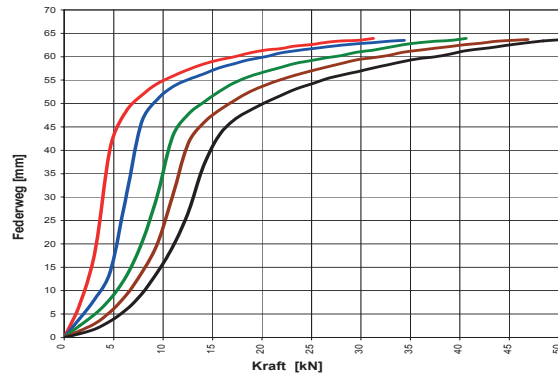
Ø: 80 mm
Höhe: 80 mm

WCB-080-080



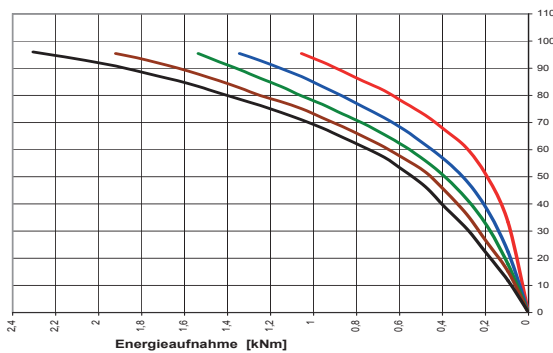
--- **statisch** --- **v = 1 m/s** --- **v = 2 m/s** --- **v = 3 m/s** --- **v = 4 m/s**

WCB-080-080



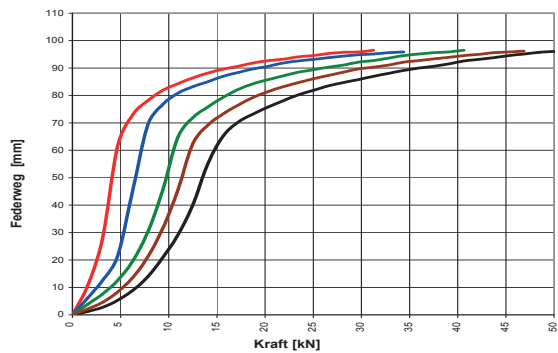
Ø: 80 mm
Höhe: 120 mm

WCB-080-120



--- **statisch** --- **v = 1 m/s** --- **v = 2 m/s** --- **v = 3 m/s** --- **v = 4 m/s**

WCB-080-120



Vorteile

Material	Mikrozelliges Polyurethan-Elastomer
Befestigung	Gewindebolzen oder Grundplatte
Temperaturbereich	-35°C - +80°C (kurzzeitig bis ca. +100°C)
Lange Lebensdauer	Beständig gegen Öle, Fette, Ozon, UV-Strahlung und Alterung
Einsatzbereich	Krananlagen, Maschinenbau, Fördertechnik

Wichtige Hinweise

Achtung

Nicht mit zwei oder mehreren Kranpuffern gegeneinander fahren.

Haftung

Aufgrund der Vielzahl der Einsatzmöglichkeiten unserer Produkte und der außerhalb unseres Einflusses liegenden Einsatzbedingungen übernehmen wir keine Gewähr dafür, dass sich die Kaufsache für den vom Kunden beabsichtigten Zweck eignet. Die diesbezügliche Prüfung, insbesondere die Prüfung, ob die Kaufsache für den konkret geplanten Einsatz geeignet ist, obliegt, sofern nicht ausdrücklich schriftlich etwas anderes vereinbart wurde, allein dem Kunden. Aus den vorstehenden Gründen haften wir – außer in Fällen von Vorsatz oder grober Fahrlässigkeit – nicht für die Eignung der Kaufsache für den vom Kunden beabsichtigten Zweck.

Bei Schäden, die nicht bestimmungsgemäßer Verwendung und aus eigenmächtigen, in dieser Anleitung nicht vorgesehenen Eingriffen entstehen, erlischt jeglicher Gewährleistungs- und Haftungsanspruch gegenüber dem Hersteller.

Garantieausschluss

Bei Nichtverwendung der Originalersatzteile erlischt der Gewährleistungsanspruch!

Umweltschutz

Beim Austausch von Schadteilen ist auf eine sachgerechte Entsorgung zu achten.