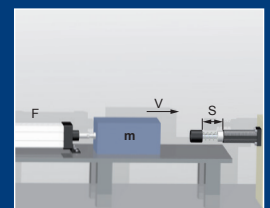


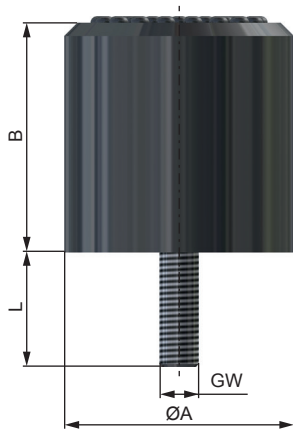
Kranpuffer

WCB-125

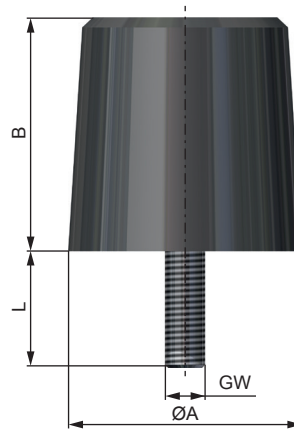


ONLINE
Berechnung und
2D / 3D CAD Download

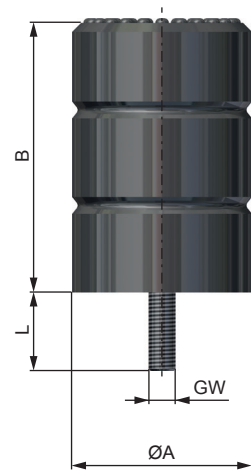




Typ 1



Typ 2



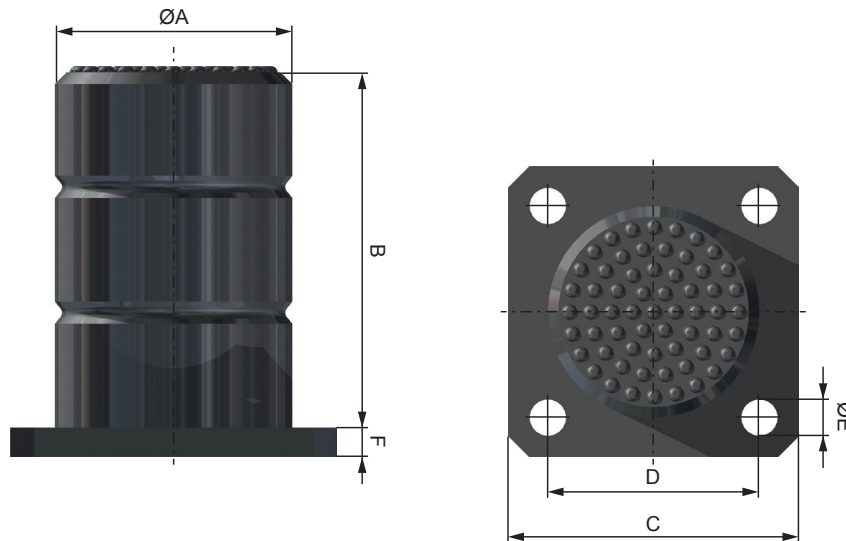
Typ 3

ABMESSUNGEN

	Typ	A mm	B mm	L mm	GW
WCB-125-063-6-B	1	125	63	35	M 12
WCB-125-125-6-B	2	125	125	35	M 12
WCB-125-190-6-B	3	125	190	35	M 12

LEISTUNGEN

	Federweg max.	V statisch		V 1 m/s		V 2 m/s		V 3 m/s		V 4 m/s	
	mm	kNm*	kN**	kNm*	kN**	kNm*	kN**	kNm*	kN**	kNm*	kN**
WCB-125-063-6-B	50	1,33	65	1,7	80	2,06	95	2,42	110	2,9	120
WCB-125-125-6-B	100	2,61	65	3,33	80	4,04	95	4,75	110	5,7	120
WCB-125-190-6-B	150	3,94	65	5	80	6	95	7,1	110	8,6	120



ABMESSUNGEN

Kunststoffflansch	Aluminiumflansch	A	B	C	D	ØE	F	Gewicht	
								FK kg	FA kg
		mm	mm	mm	mm	mm	mm		
WCB-125-063-6-FK	WCB-125-063-6-FA	125	63	160	125	18	12	0,6	1,2
WCB-125-125-6-FK	WCB-125-125-6-FA	125	125	160	125	18	12	1,0	1,5
WCB-125-190-6-FK	WCB-125-190-6-FA	125	190	160	125	18	12	1,4	2,0

* für Flansche aus Aluminium

LEISTUNGEN

	Federweg max.	V statisch		V 1 m/s		V 2 m/s		V 3 m/s		V 4 m/s	
		mm	kNm*	kN**	kNm*	kN**	kNm*	kN**	kNm*	kN**	kNm*
WCB-125-063-6	50	1,33	65	1,7	80	2,06	95	2,42	110	2,9	120
WCB-125-125-6	100	2,61	65	3,33	80	4,04	95	4,75	110	5,7	120
WCB-125-190-6	150	3,94	65	5	80	6	95	7,1	110	8,6	120

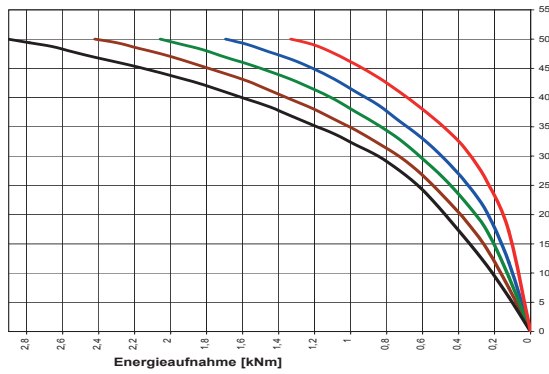
* Energieaufnahme

** Endkraft max.

Ø: 125 mm

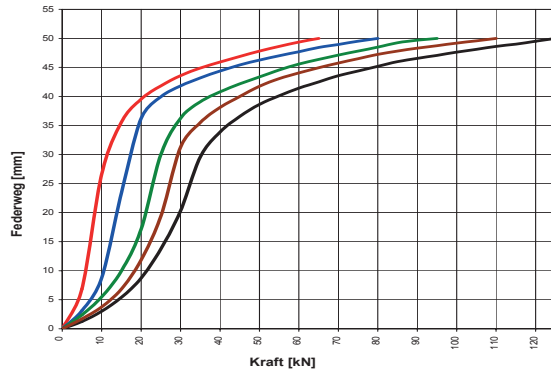
Höhe: 63 mm

WCB-125-063



--- **statisch** --- **v = 1 m/s** --- **v = 2 m/s** --- **v = 3 m/s** --- **v = 4 m/s**

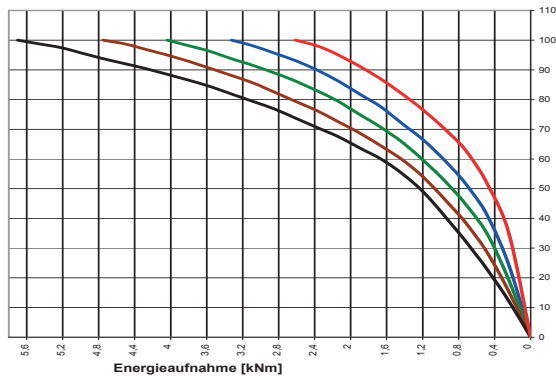
WCB-125-063



Ø: 125 mm

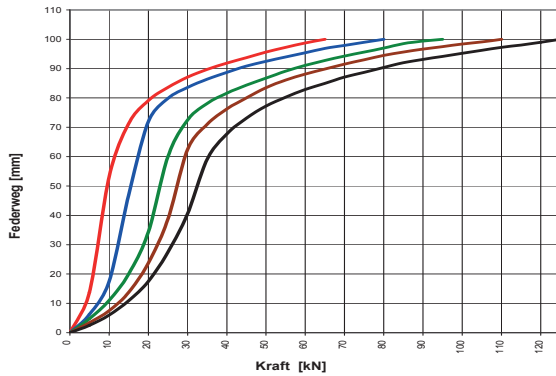
Höhe: 125 mm

WCB-125-125



--- **statisch** --- **v = 1 m/s** --- **v = 2 m/s** --- **v = 3 m/s** --- **v = 4 m/s**

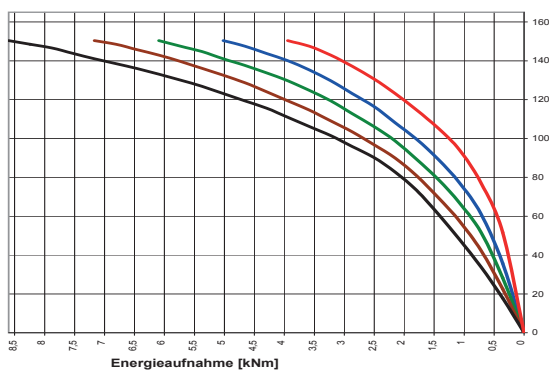
WCB-125-125



Ø: 125 mm

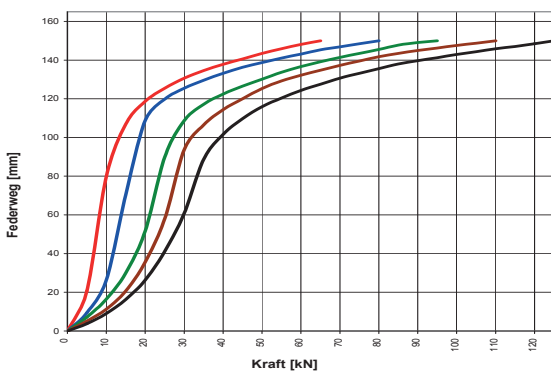
Höhe: 190 mm

WCB-125-190



--- **statisch** --- **v = 1 m/s** --- **v = 2 m/s** --- **v = 3 m/s** --- **v = 4 m/s**

WCB-125-190



Vorteile

Material	Mikrozelliges Polyurethan-Elastomer
Befestigung	Gewindebolzen oder Grundplatte
Temperaturbereich	-35°C - +80°C (kurzzeitig bis ca. +100°C)
Lange Lebensdauer	Beständig gegen Öle, Fette, Ozon, UV-Strahlung und Alterung
Einsatzbereich	Krananlagen, Maschinenbau, Fördertechnik

Wichtige Hinweise

Achtung

Nicht mit zwei oder mehreren Kranpuffern gegeneinander fahren.

Haftung

Aufgrund der Vielzahl der Einsatzmöglichkeiten unserer Produkte und der außerhalb unseres Einflusses liegenden Einsatzbedingungen übernehmen wir keine Gewähr dafür, dass sich die Kaufsache für den vom Kunden beabsichtigten Zweck eignet. Die diesbezügliche Prüfung, insbesondere die Prüfung, ob die Kaufsache für den konkret geplanten Einsatz geeignet ist, obliegt, sofern nicht ausdrücklich schriftlich etwas anderes vereinbart wurde, allein dem Kunden. Aus den vorstehenden Gründen haften wir – außer in Fällen von Vorsatz oder grober Fahrlässigkeit – nicht für die Eignung der Kaufsache für den vom Kunden beabsichtigten Zweck.

Bei Schäden, die nicht bestimmungsgemäßer Verwendung und aus eigenmächtigen, in dieser Anleitung nicht vorgesehenen Eingriffen entstehen, erlischt jeglicher Gewährleistungs- und Haftungsanspruch gegenüber dem Hersteller.

Garantieausschluss

Bei Nichtverwendung der Originalersatzteile erlischt der Gewährleistungsanspruch!

Umweltschutz

Beim Austausch von Schadteilen ist auf eine sachgerechte Entsorgung zu achten.