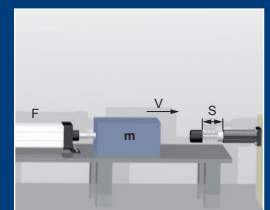


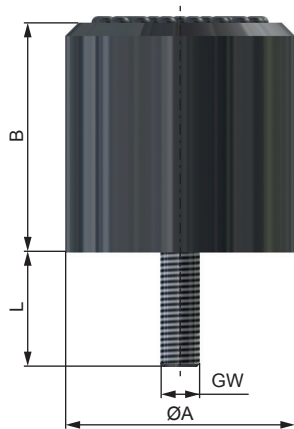
## Kranpuffer

WCB-160

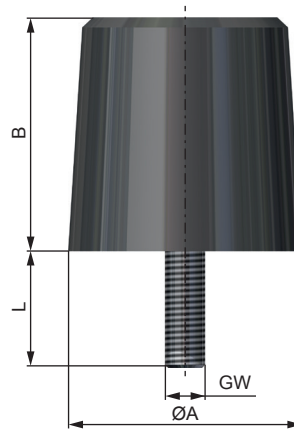


**ONLINE**  
Berechnung und  
2D / 3D CAD Download

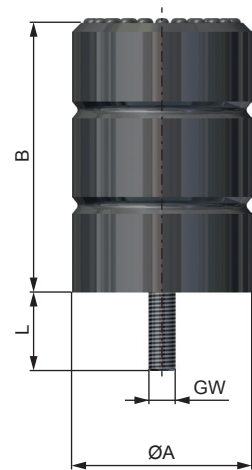




Typ 1



Typ 2



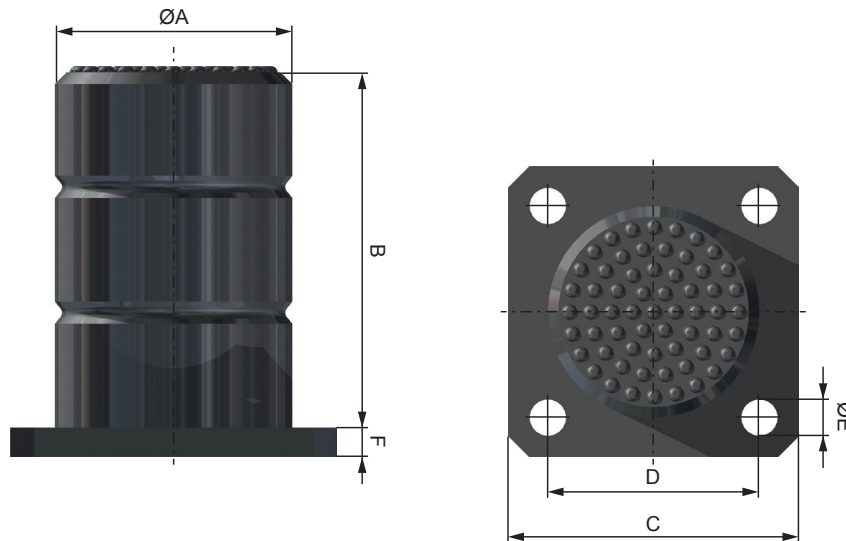
Typ 3

## ABMESSUNGEN

	Typ	A mm	B mm	L mm	GW
WCB-160-080-6-B	1	160	80	35	M 12
WCB-160-160-6-B	2	160	160	35	M 12
WCB-160-240-6-B	3	160	240	35	M 12

## LEISTUNGEN

	Federweg max.	V statisch		V 1 m/s		V 2 m/s		V 3 m/s		V 4 m/s	
	mm	kNm*	kN**	kNm*	kN**	kNm*	kN**	kNm*	kN**	kNm*	kN**
WCB-160-080-6-B	64	2,30	123	3,1	147	3,9	172	4,9	186	6	200
WCB-160-160-6-B	128	4,70	123	6,1	147	7,8	172	9,7	186	11,4	200
WCB-160-240-6-B	192	7,10	123	9,14	147	11,8	172	14,55	186	18	200



## ABMESSUNGEN

Kunststoffflansch	Aluminiumflansch	A	B	C	D	ØE	F	Gewicht	
								FK kg	FA kg
		mm	mm	mm	mm	mm	mm		
WCB-160-080-6-FK	WCB-160-080-6-FA	160	80	200	160	18	12	1,1	1,6
WCB-160-160-6-FK	WCB-160-160-6-FA	160	160	200	160	18	12	2,0	2,8
WCB-160-240-6-FK	WCB-160-240-6-FA	160	240	200	160	18	12	2,8	3,7

\* für Flansche aus Aluminium

## LEISTUNGEN

	Federweg max. mm	V statisch		V 1 m/s		V 2 m/s		V 3 m/s		V 4 m/s	
		kNm*	kN**	kNm*	kN**	kNm*	kN**	kNm*	kN**	kNm*	kN**
WCB-160-080-6	64	2,30	123	3,1	147	3,9	172	4,9	186	6	200
WCB-160-160-6	128	4,70	123	6,1	147	7,8	172	9,7	186	11,4	200
WCB-160-240-6	192	7,10	123	9,14	147	11,8	172	14,55	186	18	200

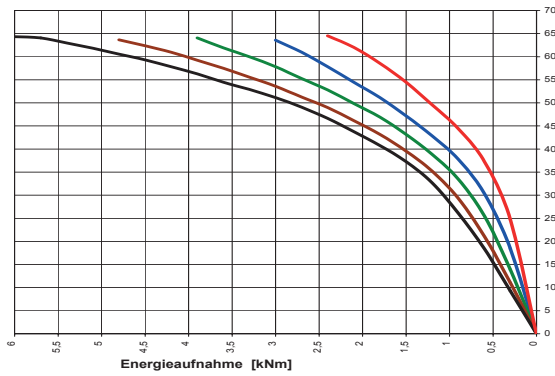
\* Energieaufnahme

\*\* Endkraft max.

Ø: 160 mm

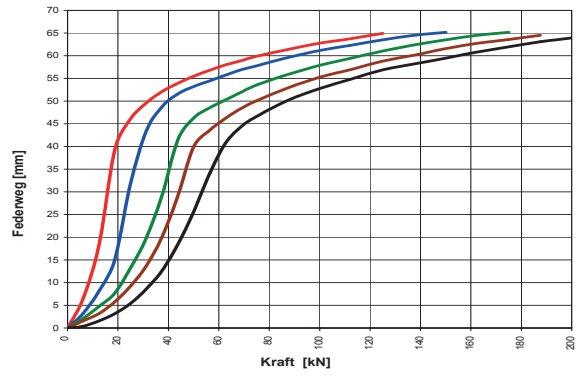
Höhe: 80 mm

WCB-160-080



--- **statisch**      --- **v = 1 m/s**      --- **v = 2 m/s**      --- **v = 3 m/s**      --- **v = 4 m/s**

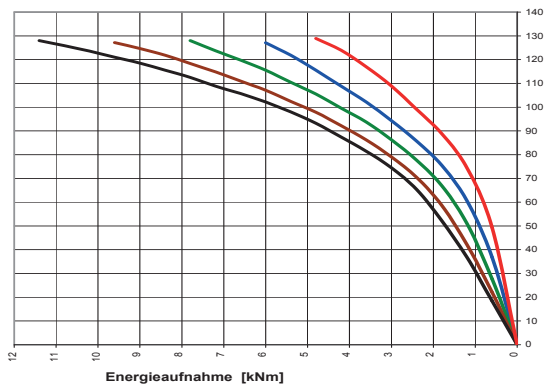
WCB-160-080



Ø: 160 mm

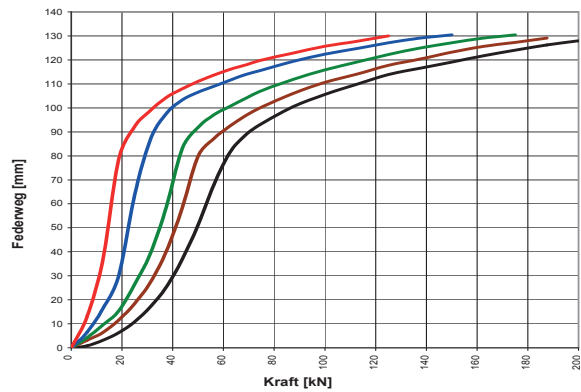
Höhe: 160 mm

WCB-160-160



--- **statisch**      --- **v = 1 m/s**      --- **v = 2 m/s**      --- **v = 3 m/s**      --- **v = 4 m/s**

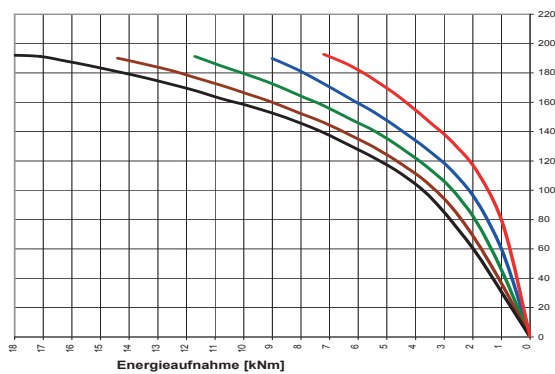
WCB-160-160



Ø: 160 mm

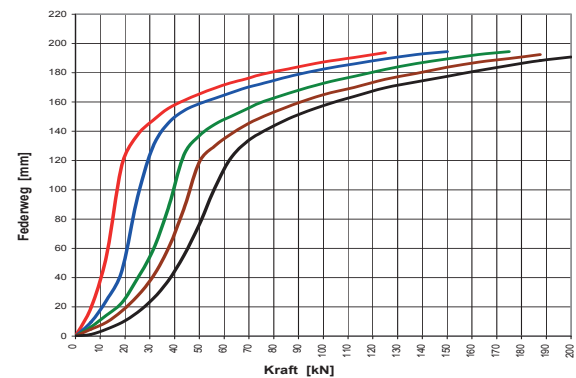
Höhe: 240 mm

WCB-160-240



--- **statisch**      --- **v = 1 m/s**      --- **v = 2 m/s**      --- **v = 3 m/s**      --- **v = 4 m/s**

WCB-160-240



## Vorteile

<b>Material</b>	Mikrozelliges Polyurethan-Elastomer
<b>Befestigung</b>	Gewindebolzen oder Grundplatte
<b>Temperaturbereich</b>	-35°C - +80°C (kurzzeitig bis ca. +100°C)
<b>Lange Lebensdauer</b>	Beständig gegen Öle, Fette, Ozon, UV-Strahlung und Alterung
<b>Einsatzbereich</b>	Krananlagen, Maschinenbau, Fördertechnik

## Wichtige Hinweise

### Achtung

Nicht mit zwei oder mehreren Kranpuffern gegeneinander fahren.

### Haftung

Aufgrund der Vielzahl der Einsatzmöglichkeiten unserer Produkte und der außerhalb unseres Einflusses liegenden Einsatzbedingungen übernehmen wir keine Gewähr dafür, dass sich die Kaufsache für den vom Kunden beabsichtigten Zweck eignet. Die diesbezügliche Prüfung, insbesondere die Prüfung, ob die Kaufsache für den konkret geplanten Einsatz geeignet ist, obliegt, sofern nicht ausdrücklich schriftlich etwas anderes vereinbart wurde, allein dem Kunden. Aus den vorstehenden Gründen haften wir – außer in Fällen von Vorsatz oder grober Fahrlässigkeit – nicht für die Eignung der Kaufsache für den vom Kunden beabsichtigten Zweck.

Bei Schäden, die nicht bestimmungsgemäßer Verwendung und aus eigenmächtigen, in dieser Anleitung nicht vorgesehenen Eingriffen entstehen, erlischt jeglicher Gewährleistungs- und Haftungsanspruch gegenüber dem Hersteller.

### Garantieausschluss

Bei Nichtverwendung der Originalersatzteile erlischt der Gewährleistungsanspruch!

### Umweltschutz

Beim Austausch von Schadteilen ist auf eine sachgerechte Entsorgung zu achten.