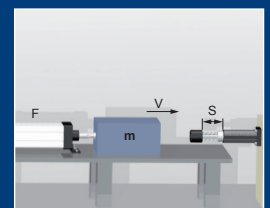


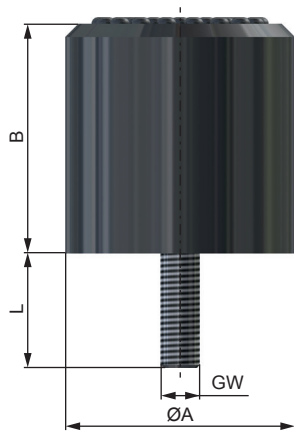
## Kranpuffer

WCB-200

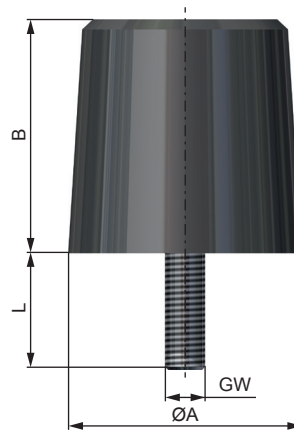


**ONLINE**  
Berechnung und  
2D / 3D CAD Download

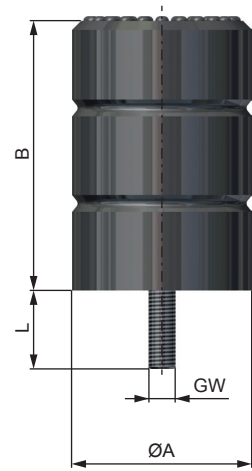




Typ 1



Typ 2



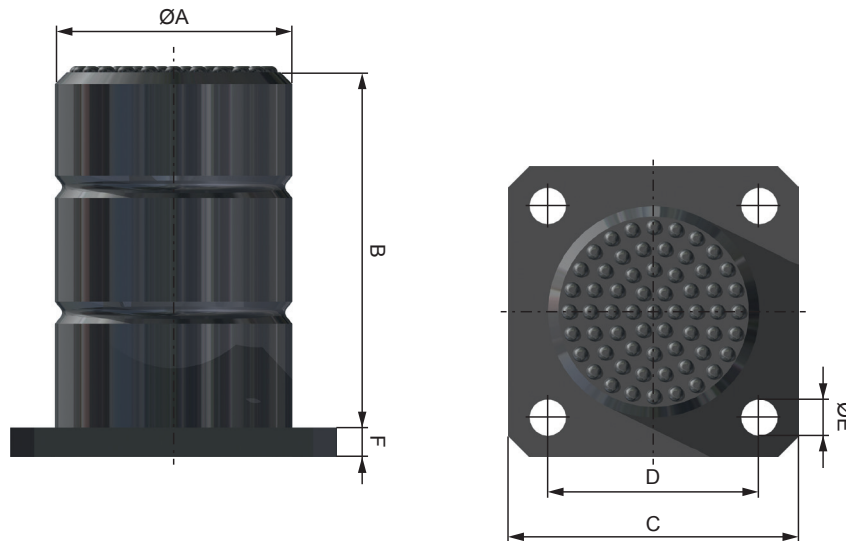
Typ 3

## ABMESSUNGEN

	Typ	A mm	B mm	L mm	GW
WCB-200-100-6-B	1	200	100	35	M 12
WCB-200-200-6-B	2	200	200	35	M 12
WCB-200-300-6-B	3	200	300	35	M 12

## LEISTUNGEN

	Federweg max.	V statisch		V 1 m/s		V 2 m/s		V 3 m/s		V 4 m/s	
	mm	kNm*	kN**	kNm*	kN**	kNm*	kN**	kNm*	kN**	kNm*	kN**
WCB-200-100-6-B	80	5,50	190	7,2	230	8,8	270	10,4	300	12,2	315
WCB-200-200-6-B	160	10,80	190	14,2	230	17,4	270	20,5	300	24	315
WCB-200-300-6-B	240	15,80	190	20,7	230	25,3	270	30	300	35	315



## ABMESSUNGEN

Kunststoffflansch	Aluminiumflansch	A	B	C	D	ØE	F	Gewicht	
								FK kg	FA kg
		mm	mm	mm	mm	mm	mm		
WCB-200-100-6-FK	WCB-200-100-6-FA	200	100	250	200	22	14	2,15	3,6
WCB-200-200-6-FK	WCB-200-200-6-FA	200	200	250	200	22	14	3,8	5,5
WCB-200-300-6-FK	WCB-200-300-6-FA	200	300	250	200	22	14	5,5	7,2

\* für Flansche aus Aluminium

## LEISTUNGEN

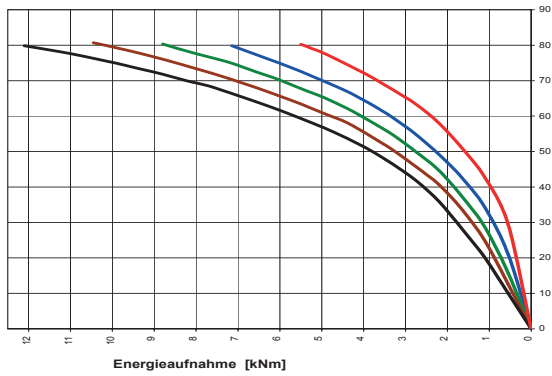
	Federweg max. mm	V statisch		V 1 m/s		V 2 m/s		V 3 m/s		V 4 m/s	
		kNm*	kN**	kNm*	kN**	kNm*	kN**	kNm*	kN**	kNm*	kN**
WCB-200-100-6	80	5,50	190	7,2	230	8,8	270	10,4	300	12,2	315
WCB-200-200-6	160	10,80	190	14,2	230	17,4	270	20,5	300	24	315
WCB-200-300-6	240	15,80	190	20,7	230	25,3	270	30	300	35	315

\* Energieaufnahme

\*\* Endkraft max.

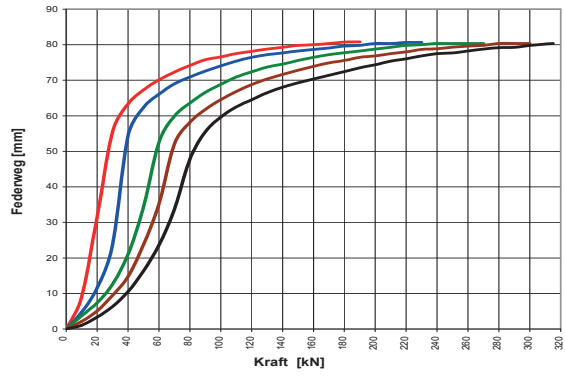
Ø: 200 mm  
Höhe: 100 mm

WCB-200-100



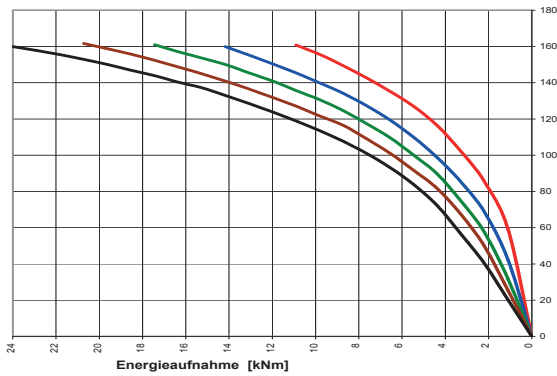
--- **statisch**    --- **v = 1 m/s**    --- **v = 2 m/s**    --- **v = 3 m/s**    --- **v = 4 m/s**

WCB-200-100



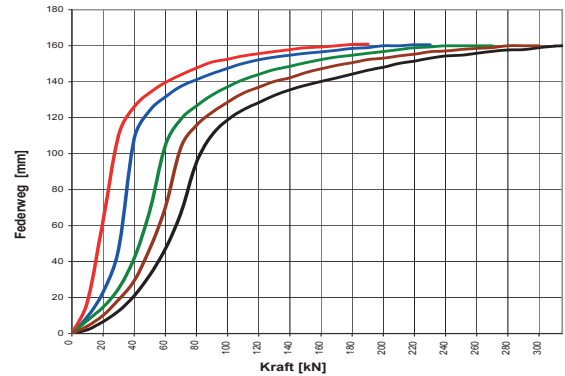
Ø: 200 mm  
Höhe: 200 mm

WCB-200-200



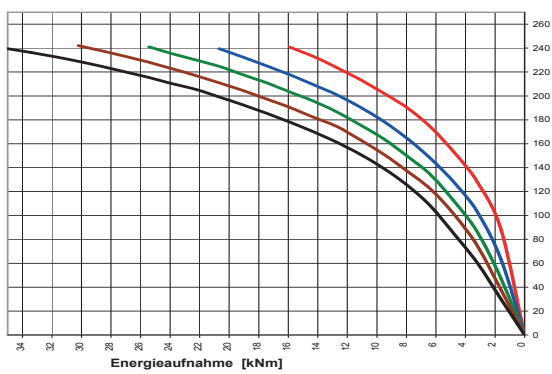
--- **statisch**    --- **v = 1 m/s**    --- **v = 2 m/s**    --- **v = 3 m/s**    --- **v = 4 m/s**

WCB-200-200



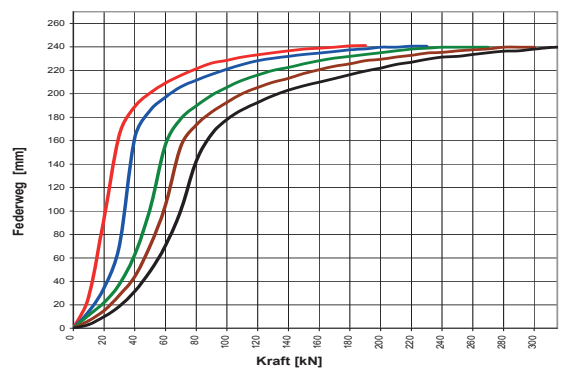
Ø: 200 mm  
Höhe: 300 mm

WCB-200-300



--- **statisch**    --- **v = 1 m/s**    --- **v = 2 m/s**    --- **v = 3 m/s**    --- **v = 4 m/s**

WCB-200-300



## Vorteile

<b>Material</b>	Mikrozelliges Polyurethan-Elastomer
<b>Befestigung</b>	Gewindebolzen oder Grundplatte
<b>Temperaturbereich</b>	-35°C - +80°C (kurzzeitig bis ca. +100°C)
<b>Lange Lebensdauer</b>	Beständig gegen Öle, Fette, Ozon, UV-Strahlung und Alterung
<b>Einsatzbereich</b>	Krananlagen, Maschinenbau, Fördertechnik

## Wichtige Hinweise

### Achtung

Nicht mit zwei oder mehreren Kranpuffern gegeneinander fahren.

### Haftung

Aufgrund der Vielzahl der Einsatzmöglichkeiten unserer Produkte und der außerhalb unseres Einflusses liegenden Einsatzbedingungen übernehmen wir keine Gewähr dafür, dass sich die Kaufsache für den vom Kunden beabsichtigten Zweck eignet. Die diesbezügliche Prüfung, insbesondere die Prüfung, ob die Kaufsache für den konkret geplanten Einsatz geeignet ist, obliegt, sofern nicht ausdrücklich schriftlich etwas anderes vereinbart wurde, allein dem Kunden. Aus den vorstehenden Gründen haften wir – außer in Fällen von Vorsatz oder grober Fahrlässigkeit – nicht für die Eignung der Kaufsache für den vom Kunden beabsichtigten Zweck.

Bei Schäden, die nicht bestimmungsgemäßer Verwendung und aus eigenmächtigen, in dieser Anleitung nicht vorgesehenen Eingriffen entstehen, erlischt jeglicher Gewährleistungs- und Haftungsanspruch gegenüber dem Hersteller.

### Garantieausschluss

Bei Nichtverwendung der Originalersatzteile erlischt der Gewährleistungsanspruch!

### Umweltschutz

Beim Austausch von Schadteilen ist auf eine sachgerechte Entsorgung zu achten.