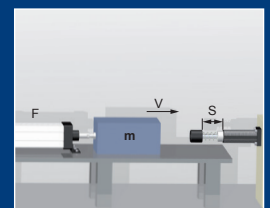


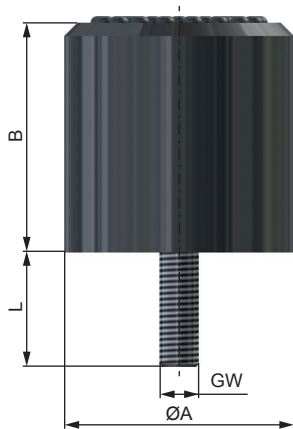
Kranpuffer

WCB-250

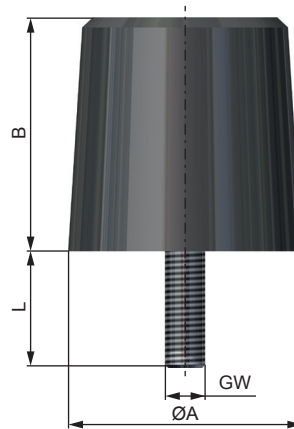


ONLINE
Berechnung und
2D / 3D CAD Download

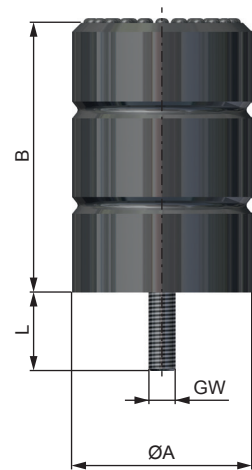




Typ 1



Typ 2



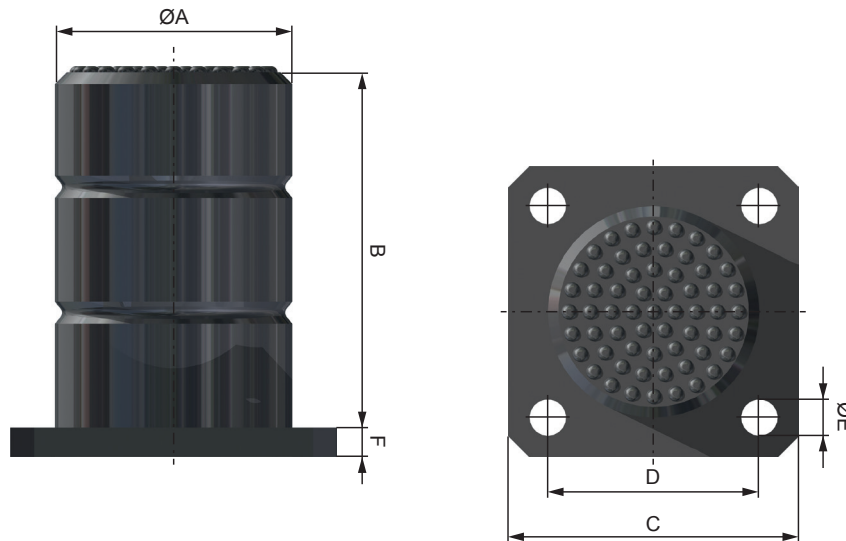
Typ 3

ABMESSUNGEN

	Typ	A mm	B mm	L mm	GW
WCB-250-125-6-B	1	250	125	80	M 24
WCB-250-250-6-B	2	250	250	80	M 24
WCB-250-375-6-B	3	250	375	80	M 24

LEISTUNGEN

	Federweg max.	V statisch		V 1 m/s		V 2 m/s		V 3 m/s		V 4 m/s	
	mm	kNm*	kN**	kNm*	kN**	kNm*	kN**	kNm*	kN**	kNm*	kN**
WCB-250-125-6-B	100	10,54	275	13,64	300	16,74	350	19,84	400	23	490
WCB-250-250-6-B	200	21,13	275	27,35	300	33,56	350	39,79	400	46	490
WCB-250-375-6-B	300	31,71	275	41,03	300	50,36	350	59,68	400	69	490



ABMESSUNGEN

Stahlflansch	A	B	C	D	ØE	F	Gewicht
	mm	mm	mm	mm	mm	mm	FS kg
WCB-250-125-6-FS	250	125	315	250	22	15	4,2
WCB-250-250-6-FS	250	250	315	250	22	15	7,8
WCB-250-375-6-FS	250	375	315	250	22	15	11,0

LEISTUNGEN

	Federweg max.	V statisch		V 1 m/s		V 2 m/s		V 3 m/s		V 4 m/s	
	mm	kNm*	kN**	kNm*	kN**	kNm*	kN**	kNm*	kN**	kNm*	kN**
WCB-250-125-6	100	10,54	275	13,64	300	16,74	350	19,84	400	23	490
WCB-250-250-6	200	21,13	275	27,35	300	33,56	350	39,79	400	46	490
WCB-250-375-6	300	31,71	275	41,03	300	50,36	350	59,68	400	69	490

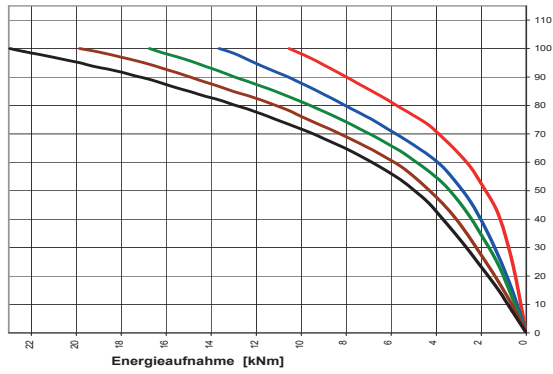
* Energieaufnahme

** Endkraft max.

ø: 250 mm

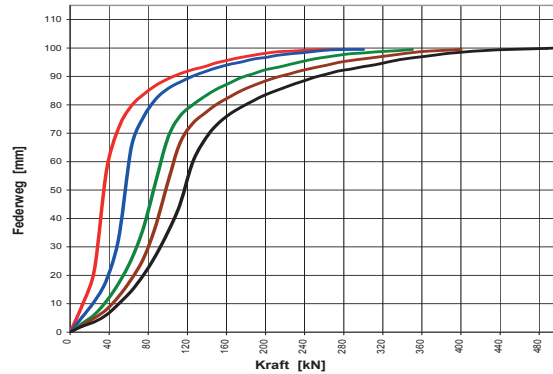
Höhe: 125 mm

WCB-250-125



--- **statisch** --- **v = 1 m/s** --- **v = 2 m/s** --- **v = 3 m/s** --- **v = 4 m/s**

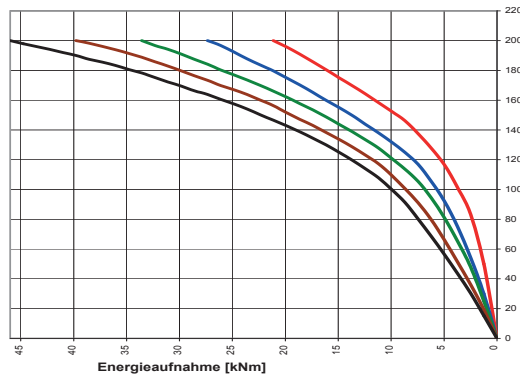
WCB-250-125



ø: 250 mm

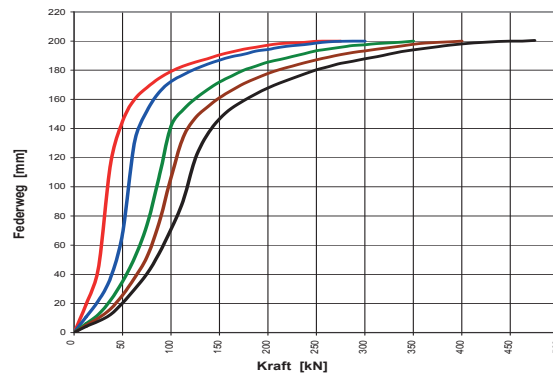
Höhe: 250 mm

WCB-250-250



--- **statisch** --- **v = 1 m/s** --- **v = 2 m/s** --- **v = 3 m/s** --- **v = 4 m/s**

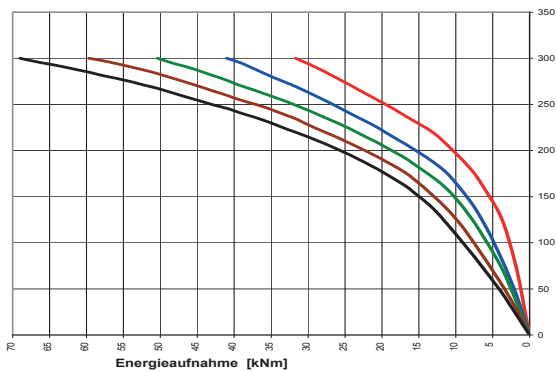
WCB-250-250



ø: 250 mm

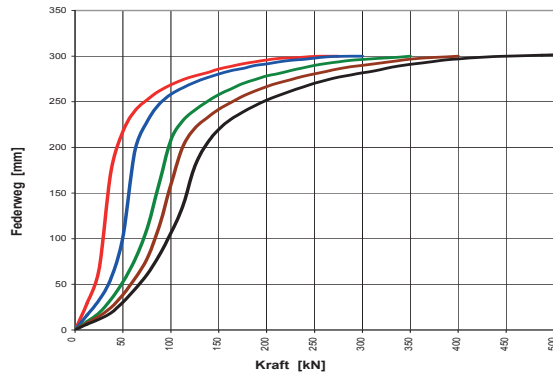
Höhe: 375 mm

WCB-250-375



--- **statisch** --- **v = 1 m/s** --- **v = 2 m/s** --- **v = 3 m/s** --- **v = 4 m/s**

WCB-250-375



Vorteile

Material	Mikrozelliges Polyurethan-Elastomer
Befestigung	Gewindebolzen oder Grundplatte
Temperaturbereich	-35°C - +80°C (kurzzeitig bis ca. +100°C)
Lange Lebensdauer	Beständig gegen Öle, Fette, Ozon, UV-Strahlung und Alterung
Einsatzbereich	Krananlagen, Maschinenbau, Fördertechnik

Wichtige Hinweise

Achtung

Nicht mit zwei oder mehreren Kranpuffern gegeneinander fahren.

Haftung

Aufgrund der Vielzahl der Einsatzmöglichkeiten unserer Produkte und der außerhalb unseres Einflusses liegenden Einsatzbedingungen übernehmen wir keine Gewähr dafür, dass sich die Kaufsache für den vom Kunden beabsichtigten Zweck eignet. Die diesbezügliche Prüfung, insbesondere die Prüfung, ob die Kaufsache für den konkret geplanten Einsatz geeignet ist, obliegt, sofern nicht ausdrücklich schriftlich etwas anderes vereinbart wurde, allein dem Kunden. Aus den vorstehenden Gründen haften wir – außer in Fällen von Vorsatz oder grober Fahrlässigkeit – nicht für die Eignung der Kaufsache für den vom Kunden beabsichtigten Zweck.

Bei Schäden, die nicht bestimmungsgemäßer Verwendung und aus eigenmächtigen, in dieser Anleitung nicht vorgesehenen Eingriffen entstehen, erlischt jeglicher Gewährleistungs- und Haftungsanspruch gegenüber dem Hersteller.

Garantieausschluss

Bei Nichtverwendung der Originalersatzteile erlischt der Gewährleistungsanspruch!

Umweltschutz

Beim Austausch von Schadteilen ist auf eine sachgerechte Entsorgung zu achten.