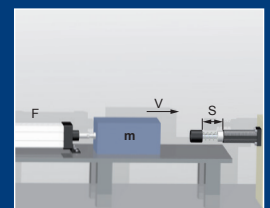


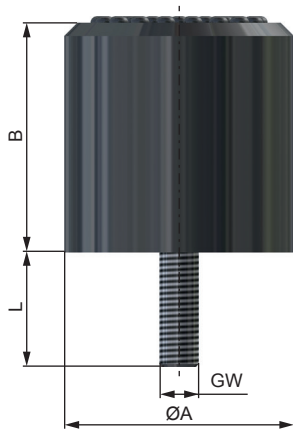
Kranpuffer

WCB-315

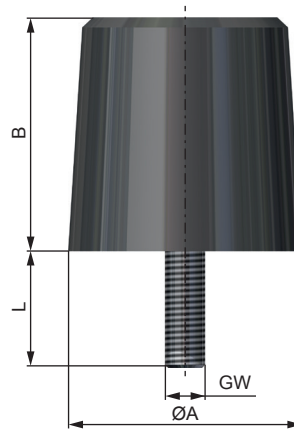


ONLINE
Berechnung und
2D / 3D CAD Download

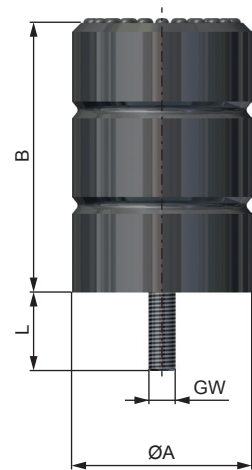




Typ 1



Typ 2



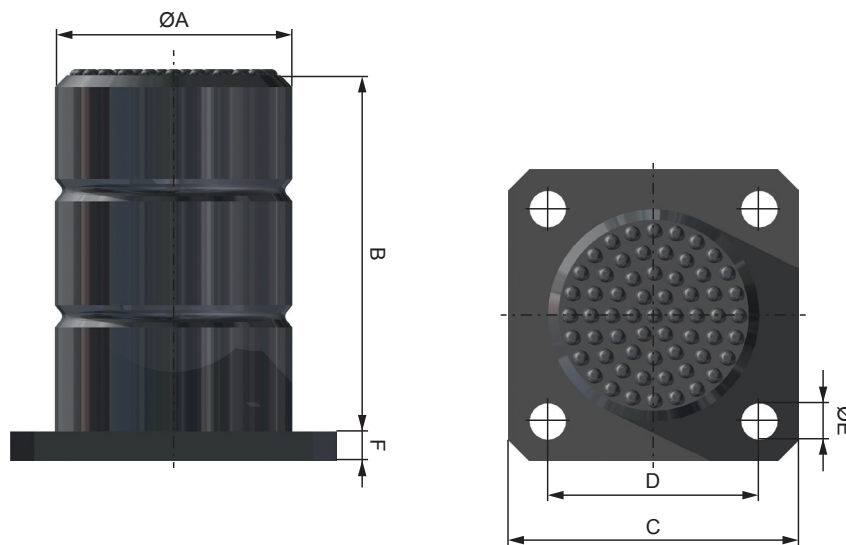
Typ 3

ABMESSUNGEN

	Typ	A mm	B mm	L mm	GW
WCB-315-158-6-B	1	315	158	80	M 24
WCB-315-315-6-B	2	315	315	80	M 24
WCB-315-475-6-B	3	315	475	80	M 24

LEISTUNGEN

	Federweg max. mm	V statisch		V 1 m/s		V 2 m/s		V 3 m/s		V 4 m/s	
		kNm*	kN**	kNm*	kN**	kNm*	kN**	kNm*	kN**	kNm*	kN**
WCB-315-158-6-B	126	13,30	650	17,5	717	22,5	728	35	750	47	780
WCB-315-315-6-B	252	26,60	650	35,28	717	45,36	728	70,56	750	93	780
WCB-315-475-6-B	380	39,84	650	54,67	717	69,58	728	109,34	750	140	780



ABMESSUNGEN

Stahlflansch	A	B	C	D	ØE	F	Gewicht
	mm	mm	mm	mm	mm	mm	FS kg
WCB-315-158-6-FS	315	158	400	315	22	15	22,0
WCB-315-315-6-FS	315	315	400	315	22	15	29,0
WCB-315-475-6-FS	315	475	400	315	22	15	36,0

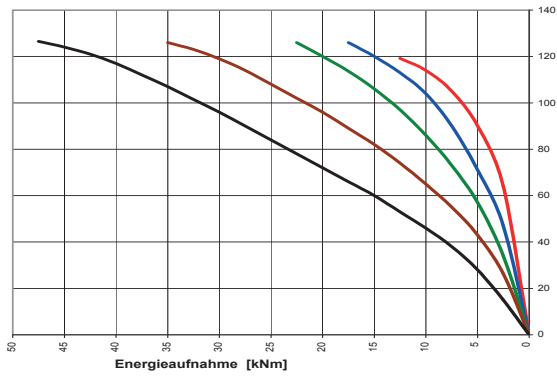
LEISTUNGEN

	Federweg max.	V statisch		V 1 m/s		V 2 m/s		V 3 m/s		V 4 m/s	
	mm	kNm*	kN**	kNm*	kN**	kNm*	kN**	kNm*	kN**	kNm*	kN**
WCB-315-158-6	126	13,30	650	17,5	717	22,5	728	35	750	47	780
WCB-315-315-6	252	26,60	650	35,28	717	45,36	728	70,56	750	93	780
WCB-315-475-6	380	39,84	650	54,67	717	69,58	728	109,34	750	140	780

* Energieaufnahme
 ** Endkraft max.

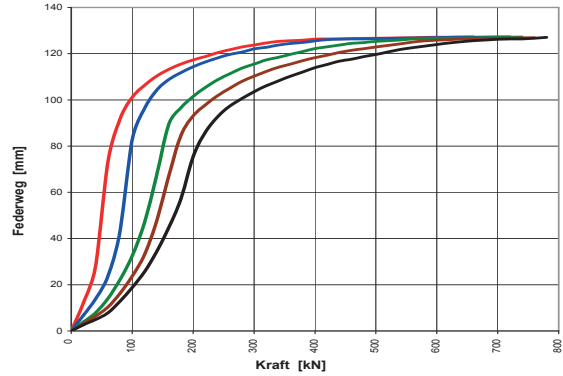
Ø: 315 mm
Höhe: 158 mm

WCB-315-158



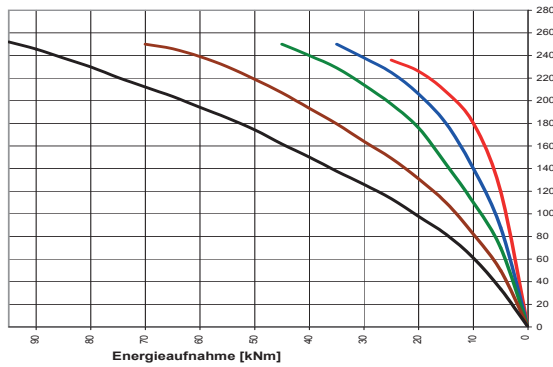
--- **statisch** --- **v = 1 m/s** --- **v = 2 m/s** --- **v = 3 m/s** --- **v = 4 m/s**

WCB-315-158



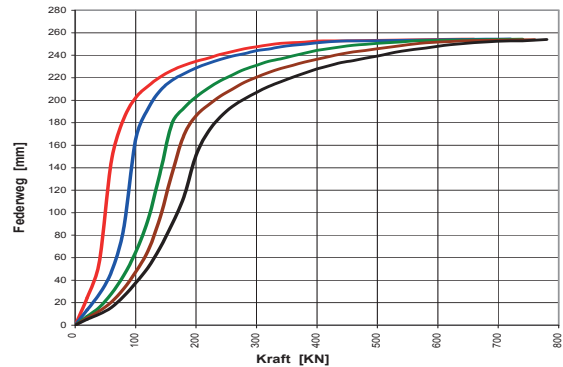
Ø: 315 mm
Höhe: 315 mm

WCB-315-315



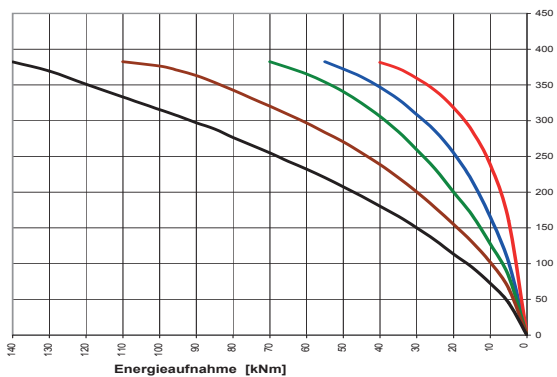
--- **statisch** --- **v = 1 m/s** --- **v = 2 m/s** --- **v = 3 m/s** --- **v = 4 m/s**

WCB-315-315



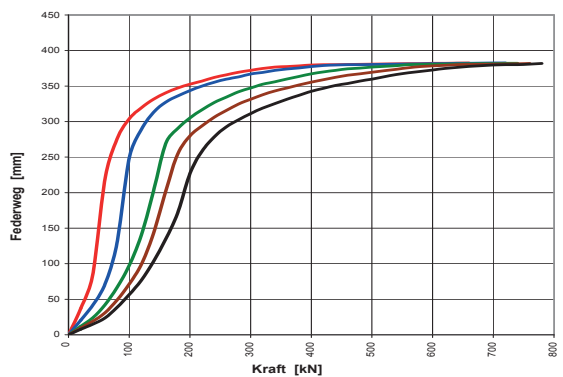
Ø: 315 mm
Höhe: 475 mm

WCB-315-475



--- **statisch** --- **v = 1 m/s** --- **v = 2 m/s** --- **v = 3 m/s** --- **v = 4 m/s**

WCB-315-475



Vorteile

Material	Mikrozelliges Polyurethan-Elastomer
Befestigung	Gewindebolzen oder Grundplatte
Temperaturbereich	-35°C - +80°C (kurzzeitig bis ca. +100°C)
Lange Lebensdauer	Beständig gegen Öle, Fette, Ozon, UV-Strahlung und Alterung
Einsatzbereich	Krananlagen, Maschinenbau, Fördertechnik

Wichtige Hinweise

Achtung

Nicht mit zwei oder mehreren Kranpuffern gegeneinander fahren.

Haftung

Aufgrund der Vielzahl der Einsatzmöglichkeiten unserer Produkte und der außerhalb unseres Einflusses liegenden Einsatzbedingungen übernehmen wir keine Gewähr dafür, dass sich die Kaufsache für den vom Kunden beabsichtigten Zweck eignet. Die diesbezügliche Prüfung, insbesondere die Prüfung, ob die Kaufsache für den konkret geplanten Einsatz geeignet ist, obliegt, sofern nicht ausdrücklich schriftlich etwas anderes vereinbart wurde, allein dem Kunden. Aus den vorstehenden Gründen haften wir – außer in Fällen von Vorsatz oder grober Fahrlässigkeit – nicht für die Eignung der Kaufsache für den vom Kunden beabsichtigten Zweck.

Bei Schäden, die nicht bestimmungsgemäßer Verwendung und aus eigenmächtigen, in dieser Anleitung nicht vorgesehenen Eingriffen entstehen, erlischt jeglicher Gewährleistungs- und Haftungsanspruch gegenüber dem Hersteller.

Garantieausschluss

Bei Nichtverwendung der Originalersatzteile erlischt der Gewährleistungsanspruch!

Umweltschutz

Beim Austausch von Schadteilen ist auf eine sachgerechte Entsorgung zu achten.