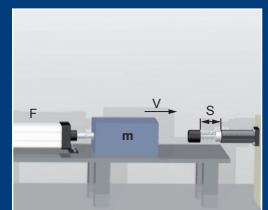


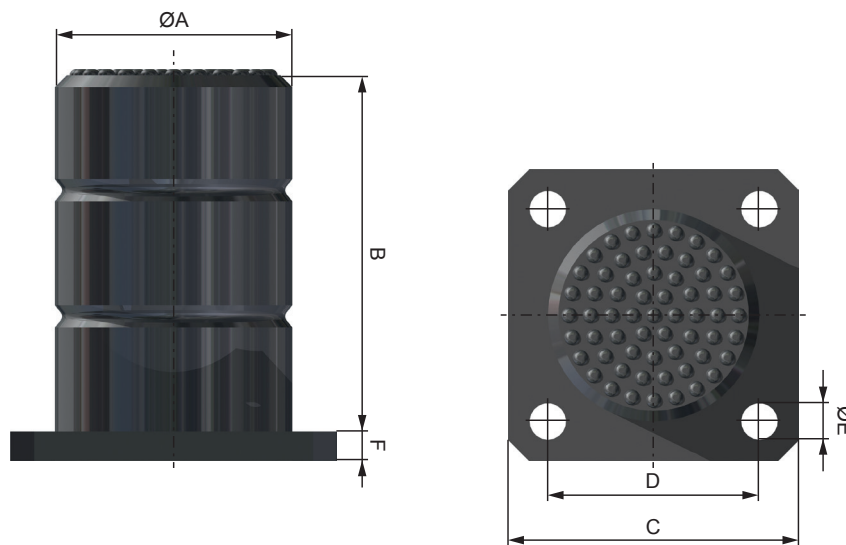
Kranpuffer

WCB-500



ONLINE
Berechnung und
2D / 3D CAD Download





ABMESSUNGEN

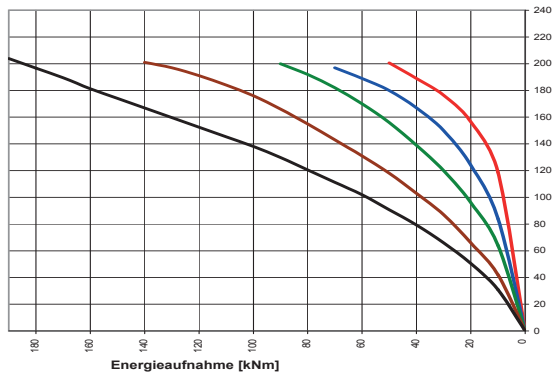
Stahlflansch	A	B	C	D	ØE	F	Gewicht
	mm	mm	mm	mm	mm	mm	FS kg
WCB-500-250-6-FS	500	250	630	500	26	20	83,0
WCB-500-500-6-FS	500	500	630	500	26	20	105,0
WCB-500-750-6-FS	500	750	630	500	26	20	129,0

LEISTUNGEN

	Federweg max.	V statisch		V 1 m/s		V 2 m/s		V 3 m/s		V 4 m/s	
	mm	kNm*	kN**	kNm*	kN**	kNm*	kN**	kNm*	kN**	kNm*	kN**
WCB-500-250-6	200	50,00	1500	70	1700	90	1800	140	1900	185	1950
WCB-500-500-6	400	100,00	1500	154	1700	178	1800	275	1900	370	1950
WCB-500-750-6	600	150,00	1500	225	1700	275	1800	425	1900	555	1950

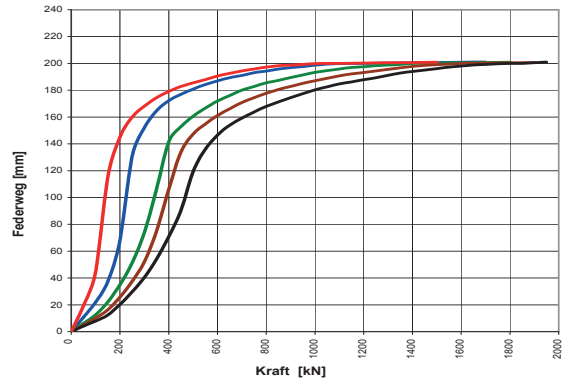
* Energieaufnahme
 ** Endkraft max.

∅: 500 mm
Höhe: 250 mm
WCB-500-250

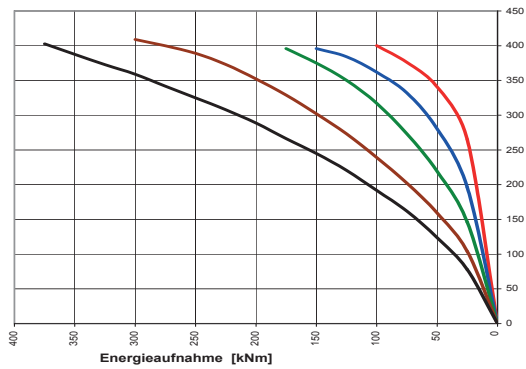


--- **statisch** --- **v = 1 m/s** --- **v = 2 m/s** --- **v = 3 m/s** --- **v = 4 m/s**

WCB-500-250

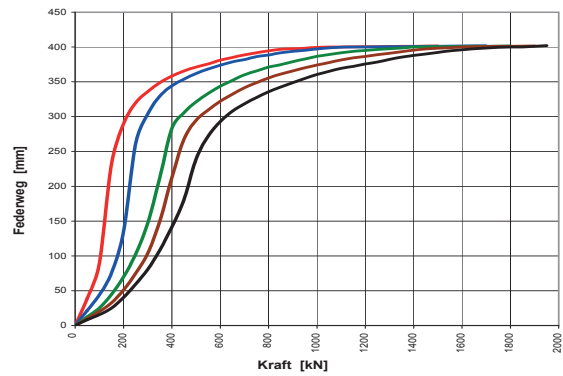


∅: 500 mm
Höhe: 500 mm
WCB-500-500

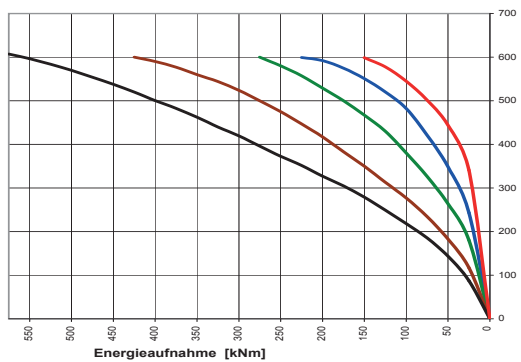


--- **statisch** --- **v = 1 m/s** --- **v = 2 m/s** --- **v = 3 m/s** --- **v = 4 m/s**

WCB-500-500

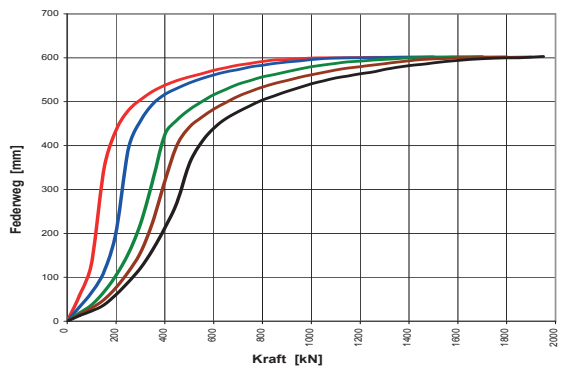


∅: 500 mm
Höhe: 750 mm
WCB-500-750



--- **statisch** --- **v = 1 m/s** --- **v = 2 m/s** --- **v = 3 m/s** --- **v = 4 m/s**

WCB-500-750



Vorteile

Material	Mikrozelliges Polyurethan-Elastomer
Befestigung	Gewindebolzen oder Grundplatte
Temperaturbereich	-35°C - +80°C (kurzzeitig bis ca. +100°C)
Lange Lebensdauer	Beständig gegen Öle, Fette, Ozon, UV-Strahlung und Alterung
Einsatzbereich	Krananlagen, Maschinenbau, Fördertechnik

Wichtige Hinweise

Achtung

Nicht mit zwei oder mehreren Kranpuffern gegeneinander fahren.

Haftung

Aufgrund der Vielzahl der Einsatzmöglichkeiten unserer Produkte und der außerhalb unseres Einflusses liegenden Einsatzbedingungen übernehmen wir keine Gewähr dafür, dass sich die Kaufsache für den vom Kunden beabsichtigten Zweck eignet. Die diesbezügliche Prüfung, insbesondere die Prüfung, ob die Kaufsache für den konkret geplanten Einsatz geeignet ist, obliegt, sofern nicht ausdrücklich schriftlich etwas anderes vereinbart wurde, allein dem Kunden. Aus den vorstehenden Gründen haften wir – außer in Fällen von Vorsatz oder grober Fahrlässigkeit – nicht für die Eignung der Kaufsache für den vom Kunden beabsichtigten Zweck.

Bei Schäden, die nicht bestimmungsgemäßer Verwendung und aus eigenmächtigen, in dieser Anleitung nicht vorgesehenen Eingriffen entstehen, erlischt jeglicher Gewährleistungs- und Haftungsanspruch gegenüber dem Hersteller.

Garantieausschluss

Bei Nichtverwendung der Originalersatzteile erlischt der Gewährleistungsanspruch!

Umweltschutz

Beim Austausch von Schadteilen ist auf eine sachgerechte Entsorgung zu achten.