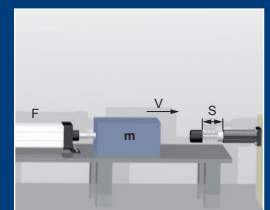


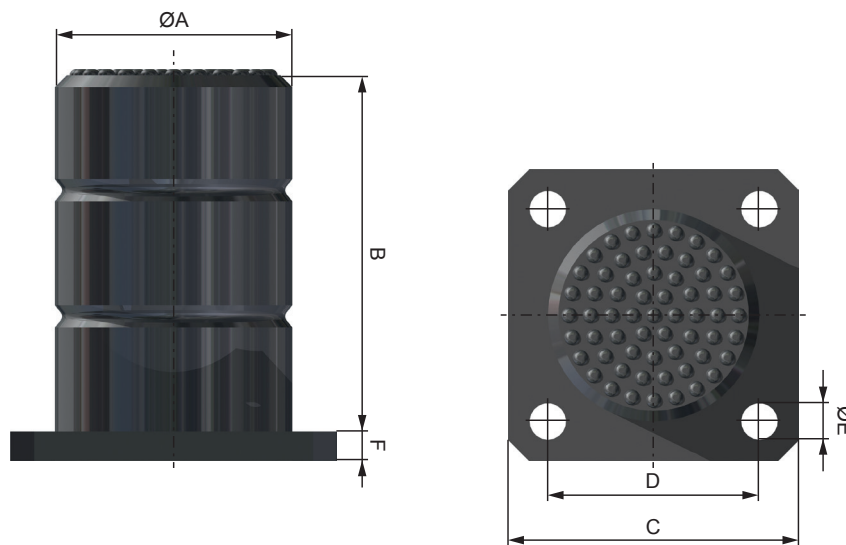
## Kranpuffer

WCB-600



**ONLINE**  
Berechnung und  
2D / 3D CAD Download





## ABMESSUNGEN

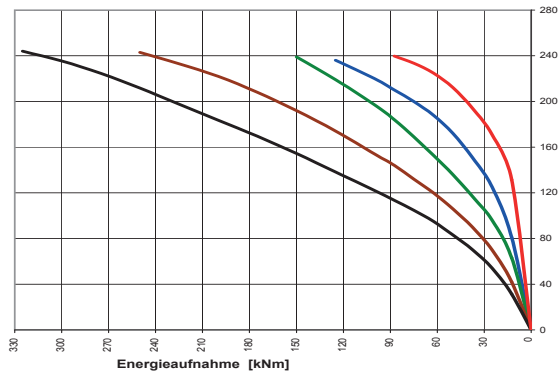
Stahlflansch	A	B	C	D	ØE	F	Gewicht
	mm	mm	mm	mm	mm	mm	FS kg
WCB-600-300-6-FS	600	300	730	600	26	20	116,0
WCB-600-600-6-FS	600	600	730	600	26	20	167,0
WCB-600-900-6-FS	600	900	730	600	26	20	198,0

## LEISTUNGEN

	Federweg max.	V statisch		V 1 m/s		V 2 m/s		V 3 m/s		V 4 m/s	
	mm	kNm*	kN**	kNm*	kN**	kNm*	kN**	kNm*	kN**	kNm*	kN**
WCB-600-300-6	240	87,50	2500	125	2650	150	2700	250	2750	317	2800
WCB-600-600-6	480	175,00	2500	250	2650	300	2700	500	2750	633	2800
WCB-600-900-6	720	250,00	2500	400	2650	500	2700	750	2750	950	2800

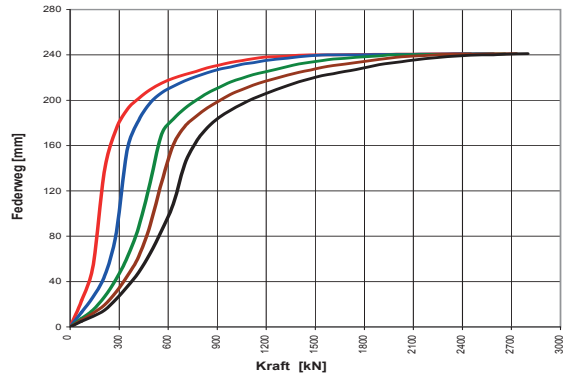
\* Energieaufnahme  
 \*\* Endkraft max.

**∅: 600 mm**  
**Höhe: 300 mm**  
**WCB-600-300**

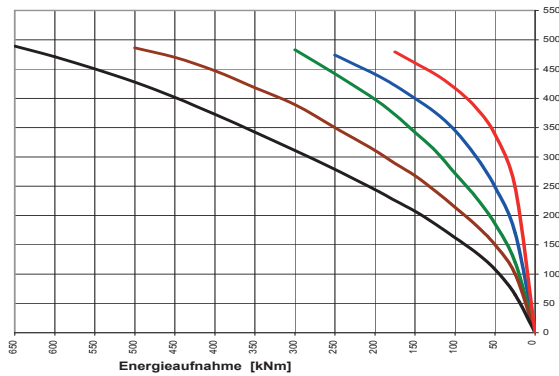


--- **statisch**      --- **v = 1 m/s**      --- **v = 2 m/s**      --- **v = 3 m/s**      --- **v = 4 m/s**

**WCB-600-300**

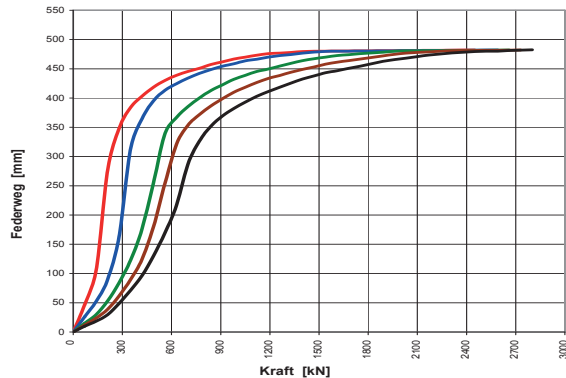


**∅: 600 mm**  
**Höhe: 600 mm**  
**WCB-600-600**

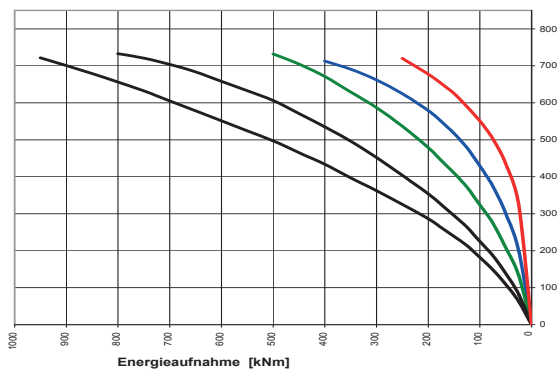


--- **statisch**      --- **v = 1 m/s**      --- **v = 2 m/s**      --- **v = 3 m/s**      --- **v = 4 m/s**

**WCB-600-600**

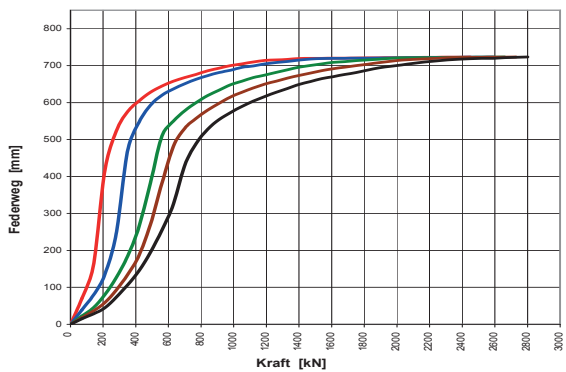


**∅: 600 mm**  
**Höhe: 900 mm**  
**WCB-600-900**



--- **statisch**      --- **v = 1 m/s**      --- **v = 2 m/s**      --- **v = 3 m/s**      --- **v = 4 m/s**

**WCB-600-900**



## Vorteile

<b>Material</b>	Mikrozelliges Polyurethan-Elastomer
<b>Befestigung</b>	Gewindebolzen oder Grundplatte
<b>Temperaturbereich</b>	-35°C - +80°C (kurzzeitig bis ca. +100°C)
<b>Lange Lebensdauer</b>	Beständig gegen Öle, Fette, Ozon, UV-Strahlung und Alterung
<b>Einsatzbereich</b>	Krananlagen, Maschinenbau, Fördertechnik

## Wichtige Hinweise

### Achtung

Nicht mit zwei oder mehreren Kranpuffern gegeneinander fahren.

### Haftung

Aufgrund der Vielzahl der Einsatzmöglichkeiten unserer Produkte und der außerhalb unseres Einflusses liegenden Einsatzbedingungen übernehmen wir keine Gewähr dafür, dass sich die Kaufsache für den vom Kunden beabsichtigten Zweck eignet. Die diesbezügliche Prüfung, insbesondere die Prüfung, ob die Kaufsache für den konkret geplanten Einsatz geeignet ist, obliegt, sofern nicht ausdrücklich schriftlich etwas anderes vereinbart wurde, allein dem Kunden. Aus den vorstehenden Gründen haften wir – außer in Fällen von Vorsatz oder grober Fahrlässigkeit – nicht für die Eignung der Kaufsache für den vom Kunden beabsichtigten Zweck.

Bei Schäden, die nicht bestimmungsgemäßer Verwendung und aus eigenmächtigen, in dieser Anleitung nicht vorgesehenen Eingriffen entstehen, erlischt jeglicher Gewährleistungs- und Haftungsanspruch gegenüber dem Hersteller.

### Garantieausschluss

Bei Nichtverwendung der Originalersatzteile erlischt der Gewährleistungsanspruch!

### Umweltschutz

Beim Austausch von Schadteilen ist auf eine sachgerechte Entsorgung zu achten.