

Palettenstopper WPS-F 250

Technische Daten
Betriebs- und Wartungsanleitung

Pallet Stopper WPS-F 250

Technical dates
Manual and maintenance instructions



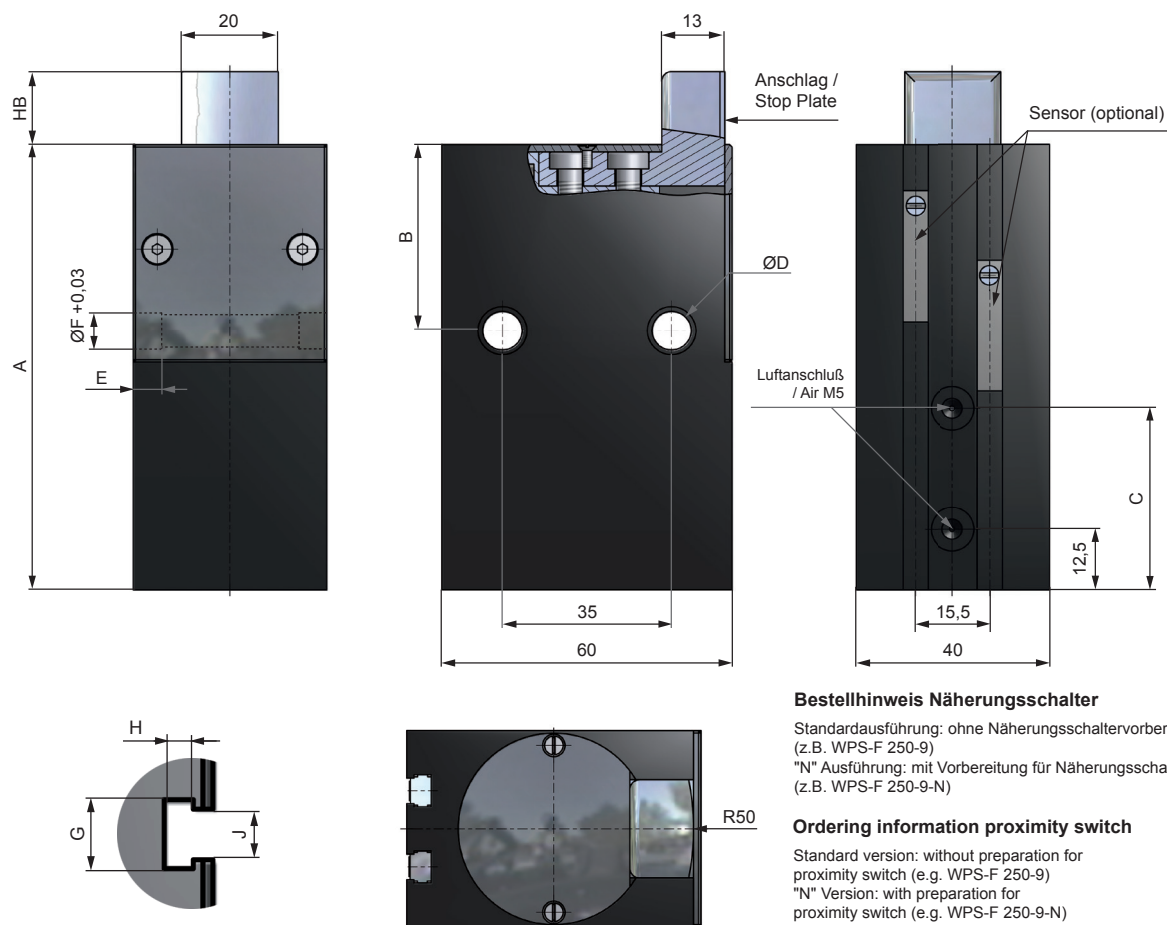
D VORTEILE

- Positionsgenaueres Abbremsen und Vereinzeln von Paletten
- Massen bis 450 kg und Geschwindigkeiten bis zu 40 m/min
- Einfachwirkend: mit Federrückstellung
- Doppeltwirkend (optional): pneumatische Rückstellung
- Gehäuse: Aluminium, schwarz eloxiert
- Gehärteter Anschlag, (Anschlag in Kunststoff für geringen Massen, optional)
- Näherungsschalter für die Endlagenabfrage (optional)
- Sonderausführungen: Palettenstopper für Reinraum Kl. 5 (ISO), Kl. 100 (US), Kl. 3 (VDI)
- RoHS - konform Richtlinie 2002/95/EG

GB BENEFITS

- Precise deceleration and separation of pallets
- Masses up to 450 kg and speeds up to 40 m/min
- Single acting: via return spring
- Double acting (optional): pneumatic return
- Housing: aluminium, black anodized
- Hardened stop, (Plastic stop for low masses, optional)
- Sensor for end position (optional)
- Special models: pallet stopper for clean room Cl. 5 (ISO), Cl. 100 (US), Cl. 3 (VDI)
- RoHS - conform Directive 2002/95/EC

WPS-F 250



Bestellhinweis Näherungsschalter

Standardausführung: ohne Näherungsschaltervorbereitung
(z.B. WPS-F 250-9)

"N" Ausführung: mit Vorbereitung für Näherungsschalter
(z.B. WPS-F 250-9-N)

Ordering information proximity switch

Standard version: without preparation for
proximity switch (e.g. WPS-F 250-9)

"N" Version: with preparation for
proximity switch (e.g. WPS-F 250-9-N)

ABMESSUNGEN • DIMENSIONS • DIMENSIONI • DIMENSIONES

	Hub vertikal Stroke vertical	A	B	C	ØD	E	ØF	G	H	J	Gewicht Weight
	mm	mm	mm	mm	mm	mm	mm	mm	mm	mm	kg
WPS-F 250-9	9	78	38,5	36,1	8,2	5,2	10,15	6,5	5	5,2	0,55
WPS-F 250-15	15	92	38,5	42,1	8,2	5,2	10,15	6,5	5	5,2	0,65
WPS-F 250-25	25	108	50,0	54,1	8,2	5,2	10,15	6,5	5	5,2	0,80

LEISTUNG • PERFORMANCE

Geschwindigkeit / Speed Vitesse / Velocità / Velocidad	6 m/min	9 m/min	12 m/min	18 m/min	24 m/min	30 m/min	40 m/min
WPS-F 250 Masse / Mass / Masse / Massa / Masa (kg)	450	350	280	230	130	70	50

D TECHNISCHE DATEN

Druckbereich	4 - 8 bar
Druckluft	aufbereitet
Schlauchdurchmesser	6 - 8 mm

GB SPECIFICATIONS

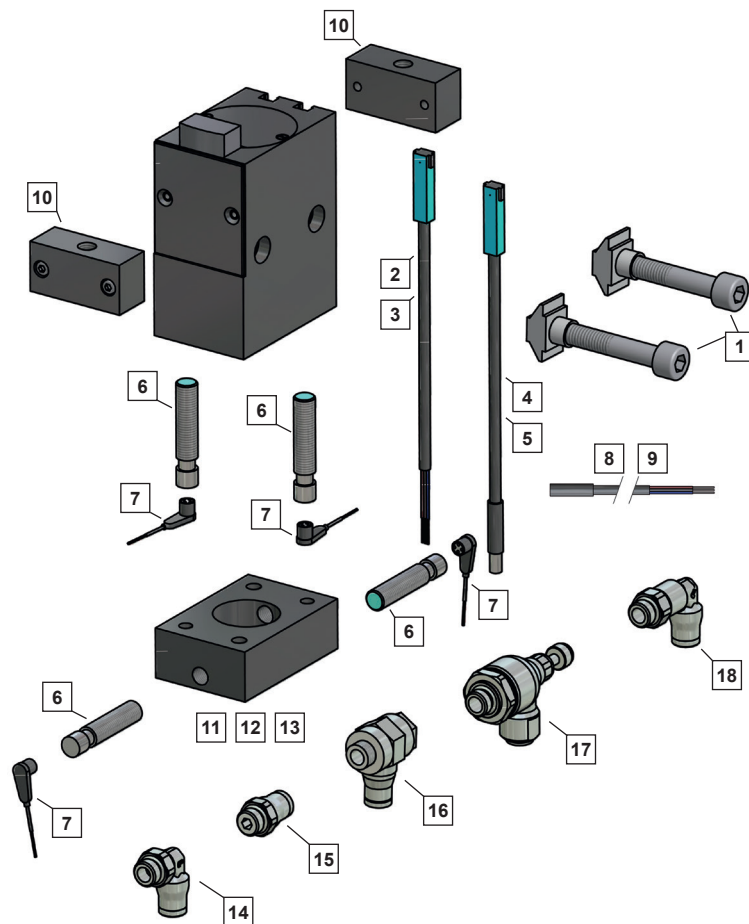
Working Pressure	4 - 8 bar
Compressed Air	treated
Tube Diameter	6 - 8 mm

Weforma Dämpfungstechnik GmbH • Werther Str. 44 • D-52224 Stolberg

Tel.: +49 (0) 2402 / 98920 • Fax: +49 (0) 2402 / 989220

E-Mail: info@weforma.com • Web: www.weforma.com

WPS-F 250 Zubehör

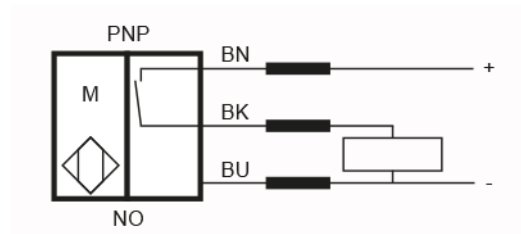


1	PSFB 250	Befestigungssatz • Fastening set
2	N 10	Sensor, induktiv, 2,5 m Kabel • Sensor, inductiv, 2,5 m cable
3	N 11	Sensor, induktiv, 5 m Kabel • Sensor, inductiv, 5 m cable
4	N 15	Sensor mit Stecker, induktiv, Ø 8mm, 0,3 m Kabel Sensor with plug, inductiv, Ø 8mm, 0,3 m cable
5	N 16	Sensor mit Rändelstecker, induktiv, Ø 8mm, 0,3 m Kabel Sensor with knurled nut, inductiv, Ø 8mm, 0,3 m cable
6	N 20	Sensor, induktiv • Sensor, inductiv
7	KS 60	Kabel mit Stecker, Ø 8mm • Cable with plug, Ø 8mm
8	KS 25	Kabel mit Stecker 2,5 m, Ø 8mm Cable with plug 2,5 m, Ø 8mm
9	KS 50	Kabel mit Stecker 5 m, Ø 8mm Cable with plug 5 m, Ø 8mm
10	F 250-14	Befestigungsflansch für Sensor • Mounting flange for sensor
11	F250-9-15	Positionsabfrage WPS-F250-9, oben und unten Position sensing WPS-F250-9, top and bottom
12	F250-15-15	Positionsabfrage WPS-F250-15, oben und unten Position sensing WPS-F250-15, top and bottom
13	F250-25-15	Positionsabfrage WPS-F250-25, oben und unten Position sensing WPS-F250-25, top and bottom
14	VWIM5-6	M5-6 Winkelanschluß • Stud elbow
15	VGRM5-6	M5-6 Anschluß gerade • Male stud
16	VWSM5-6	M5-6 Winkelschwenkanschluß • Single banjo
17	VDRM5-6	M5-6 Zu- und Abluftdrossel • Flow control regulator
18	VWLM5-6	M5-6 Winkelanschluß, verlängert • Stud elbo, extended

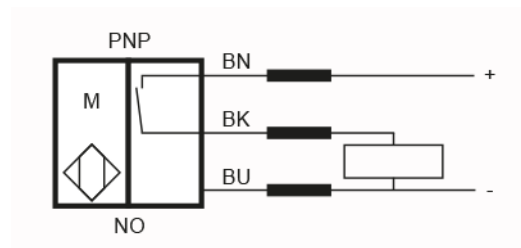
WPS-F 250

WPS-F 250 Näherungsschalter

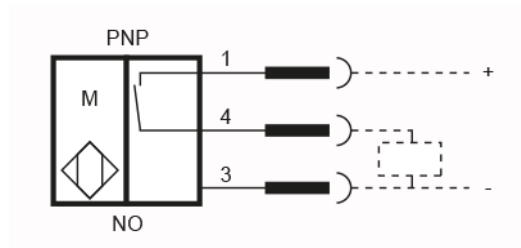
Schaltbild Näherungsschalter N10
Diagramme Sensor induktiv N10



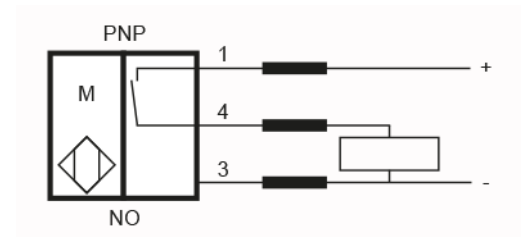
Schaltbild Näherungsschalter N11
Diagramme Sensor induktiv N11



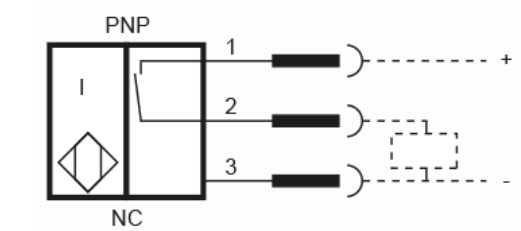
Schaltbild Näherungsschalter N15
Diagramme Sensor induktiv N15



Schaltbild Näherungsschalter N16
Diagramme Sensor induktiv N16



Schaltbild Näherungsschalter N20
Diagramme Sensor induktiv N20



WPS-F 250

Achtung!

Bei allen Arbeiten an und mit dem Paletten Stopper WPS-F 250 ist das Datenblatt zu beachten. Die Arbeiten dürfen nur durch geschultes, eingewiesenes Personal ausgeführt werden.

Elektrische Anschlüsse sind nach VDE0100 bzw. den entsprechenden nationalen Vorschriften zu erstellen.

Instandsetzung und Wartung:
Strom und Druckluft müssen abgeschaltet werden. Der Arbeitsbereich ist gegen ein unbeabsichtigtes Einschalten von Strom und Druckluft zu sichern.

Max. Belastung:
Wenn mehrere Paletten im Transfersystem aufgestaut und später einzeln frei gegeben werden, muss sichergestellt sein, dass beim Freigeben der ersten Palette die Gesamtmasse der folgenden Paletten das maximal zu stoppende Gewicht zu keiner Zeit überschreiten (siehe Tabelle: Leistungen)

Bezugtemperatur für alle techn. Angaben: 20°C
Bei höheren Temperaturen verringert sich die Energieaufnahme bzw. das Drehmoment.

Bestimmungsgemäße Verwendung

Abstoppen und positionieren einer oder mehrerer Palette(n) an der Anschlagplatte der Palette.

Der Palettenstopper WPS-F 250 ist für das Vereinzeln von Paletten ausgelegt. Eine Belastung darf nur in Arbeitsrichtung erfolgen. Der Palettenstopper WPS-F 250 ist nicht geeignet für explosionsgefährdete Bereiche. Er darf ohne Freigabe von Weforma nicht als Sicherungselement eingesetzt werden. Die Position des Anschlags muß abgefragt werden.

Haftung - Garantie

Bei nicht bestimmungsgemäßer Verwendung erlöschen alle Gewährleistungs- und Haftungsansprüche. Dies gilt auch wenn keine Originalersatzteile verwendet werden.

Umweltschutz

Beim Austausch von Verschleißteilen ist auf eine sachgerechte Entsorgung zu achten. Verschleißteile und kompl. Stopper können kostenfrei an Weforma zur Entsorgung geschickt werden.

Attention

For all work on or with the pallet stopper WPS-F 250, the data sheet must be observed. The work must be performed by trained, skilled personnel.

Electrical connections must be in accordance with VDE0100 or the relevant national regulations.

Repair and maintenance:
Electricity and compressed air must be shut down. The work area is to prevent against accidentally switch on of electricity and compressed air.

Maximum load:
If multiple pallets piled up in the transfer system and later given free individual, it must be ensured that when releasing the first pallet, the total mass of the following pallets exceed the maximum weight to be stopped at any time (see table: Performance)

Reference temperature for all technical information: 20°C
At a higher temperatures the energy absorption or torque is reduced.

Designated use

Stopping and positioning of one or several pallet(s) at the stop plate of the pallet.

The pallet stopper WPS-F 250 is designed for the separation of pallets. A load may occur only in the direction of work. The pallet stopper WPS-F 250 is not suitable for explosion-threatened areas. Without written acceptance of Weforma the WPS-F 250 can not be used as a safety device. The position of the stop must be detected.

Liability - Guarantee

All warranty and liability claims expire at non-designated use. This applies even if no original spare parts are used.

Environment protection

The replacement of worn parts must be paid to proper disposal. Wearing parts and complete stopper can be sent to Weforma for free disposal.

WPS-F 250

Allgemeine Technische Daten

Maximale Belastung durch Paletten

- Abhängig von Reibung zwischen Paletten und Transfersystem
- Abhängig von Reibung zwischen Paletten und dem Anschlag
- Abhängig von der Position des Palettenanschlag
- Abhängig von den Umgebungsbedingungen

Abfragemöglichkeiten

Der WPS-F 250 besitzt 2 T-Nuten für diverse elektronische Abfrage. Über diese Abfragemöglichkeiten werden die Positionen des Anschlag erkannt.

Wartungsarbeiten

Es müssen keine Wartungsarbeiten durchgeführt werden.
Druckluft: trocken, geölt oder ungeölt nach DIN ISO 8573-1: Güteklasse 4.
Der Bereich um den Anschlag muß sauber und frei von Spänen sein, um exaktes Positionieren des Werkzeugträgers gewährleisten zu können.

Reibung

Wird die Mindestreibung überschritten ($0,04\mu$), kann eine optimale Dämpfung nicht mehr gewährleistet werden. (die Palette kann zurückprallen). Wir empfehlen ein Gerät, welches für ein höheres Palettengewicht ausgelegt ist, zu verwenden

Massenangaben

beziehen sich auf das Gesamtgewicht (Palette und Werkstück), nicht auf die axiale Kraft.

Allgemeine Technische Daten

Kolbendurchmesser (zum Absenken)

WPS-F 250 Kolben Ø32

General technical dates

Maximum traffic jam pressure

- Depending on friction between pallet and transfer system
- Depending on friction between pallet and the poster
- Depending on the position of the pallet's poster
- Depending on the surroundings conditions

Enquiry options

The WPS-F 250 owns 2-T grooves for various electronic query. About these enquiry options the positions of the poster are recognised.

Maintenance

No maintenance works must be carried out.
Compressed air: dry, oiled or unoled; after ISO in 8573-1: Grade 4.
The area around the pallet stopper must be cleaned and free from shavings, to be able to guarantee exact positioning of the tool bearer.

Friction

If the least friction is crossed (0.04μ), an optimum damping cannot be guaranteed any more. (the pallet can rebound). We recommend a machine which is laid out for a higher palette weight to use

Mass specifications

do not refer to the total weight (palette and plant piece), to the axial strength.

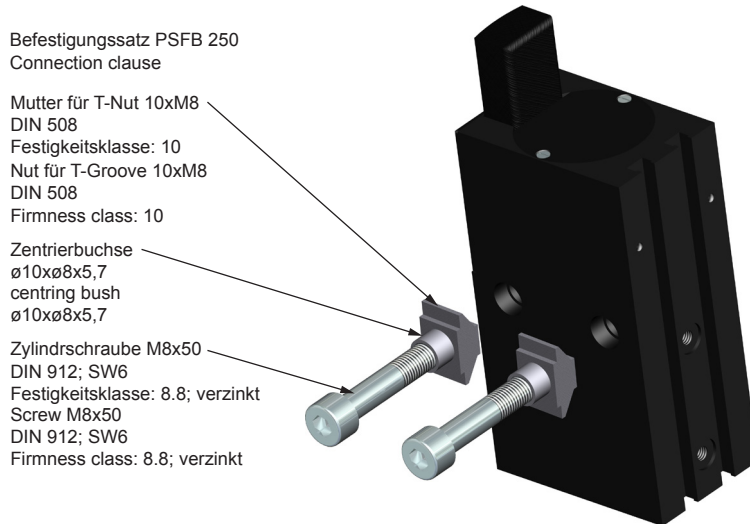
General technical dates

Piston diameter (for lowering)

WPS-F 250 Piston Ø32

WPS-F 250

Montage



-Der Palettenstopper ist
beidseitig montierbar
zur Befestigung werden 2x PSFB 250 benötigt

-The palette stopper is
on both sides mountable
for the connection 2x PSFB 250 are required

Luftanschluß

